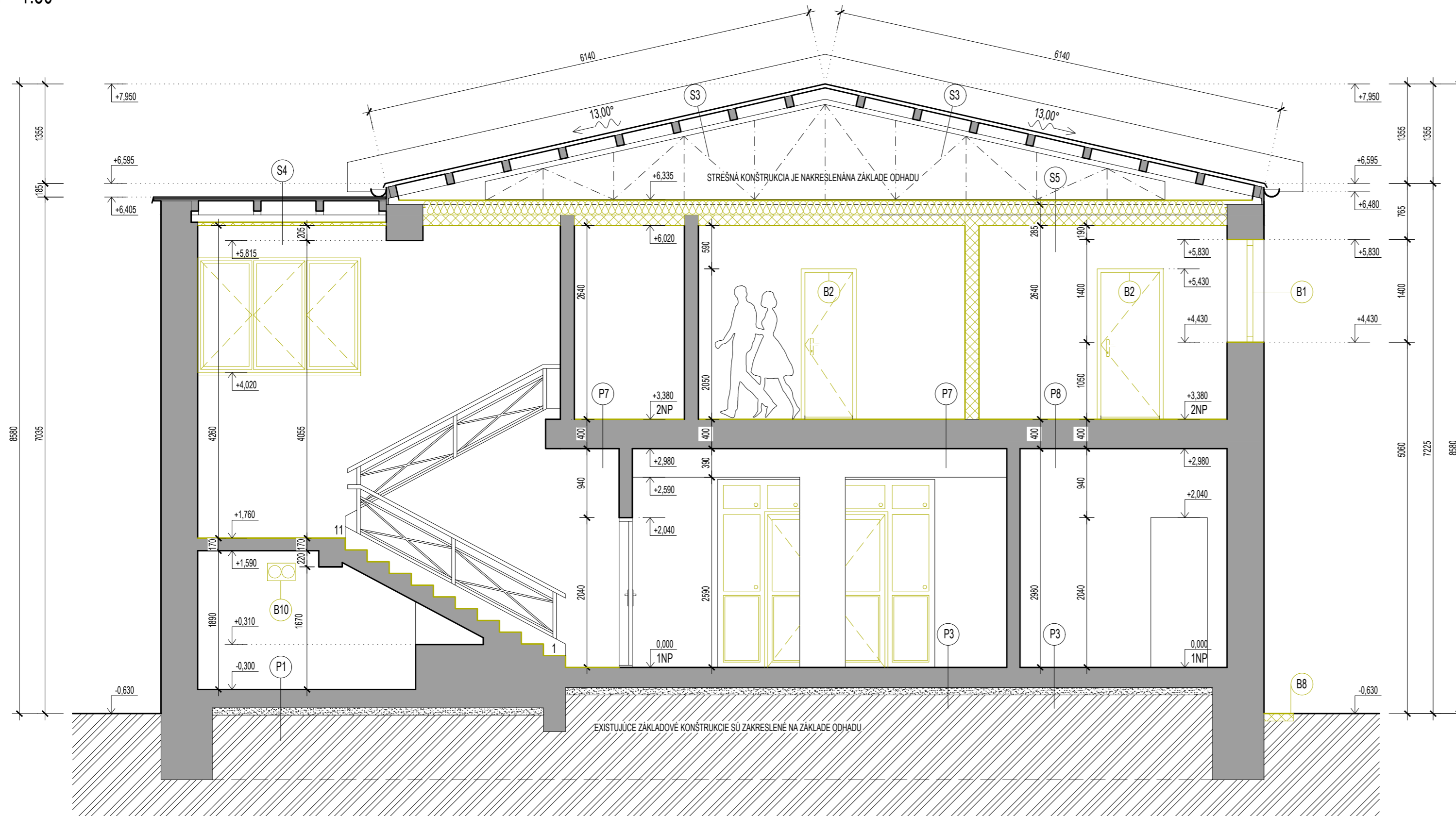


REZ C-C' - BÚRACIE PRÁCE

M = 1:50



VÝPIS SKLADIEB

P1	EXISTUJÚCI CEMENTOVÝ POTER	60 MM	S3	PLECHOVÁ STREŠNÁ KRYTINA	25 MM	NEPREVERENÁ SKLADBA
	IZOLAČNÁ ŠKÝVÁRA	60 MM		PODSTREŠNÁ DIFÚZNA HYDROIZOLAČNÁ FÓLIA	-	
	HYDROIZOLÁCIA - ASFALTOVÝ PÁS	4 MM		DREVENÝ PLNÝ ZÁKLOP	25 MM	
	BETÓNOVÁ ZÁKLADOVÁ DOSKA	150 MM		TRÁM (KOLMO NA OCELOVÝ VAZNIK)	150 MM	
	NÁSYP ZO ŠTRKOPIESKU	100 MM		HORNÝ PÁS OCELOVÉHO VÁZNIKA (70x50)	70 MM	
P3	KERAMICKÁ DLAŽBA + LEPIDLO	15 MM	S4	PLECHOVÁ STREŠNÁ KRYTINA	25 MM	NEPREVERENÁ SKLADBA
	CEMENTOVÝ POTER	60 MM		PODSTREŠNÁ DIFÚZNA HYDROIZOLAČNÁ FÓLIA	-	
	TEPELNÁ IZOLÁCIA ROHOŽ Z ČADIČOVEJ PLSTE	60 MM		DREVENÝ PLNÝ ZÁKLOP	25 MM	
	HYDROIZOLÁCIA - ASFALTOVÝ PÁS	4 MM		DREVENÁ KROKVA (100x140) + TEPELNÁ IZOLÁCIA	140 MM	
	BETÓNOVÁ ZÁKLADOVÁ DOSKA	150 MM		DREVENÉ PODBITIE	25 MM	
	NÁSYP ZO ŠTRKOPIESKU	100 MM		RÁKOSOVÁ OMIETKA	20 MM	
P7	PVC + LEPIDLO	10 MM	S5	TEPELNÁ IZOLÁCIA Z MINERÁLNEJ VLNÝ	200 MM	NEPREVERENÁ SKLADBA
	ŽELEZOBETONOVÁ VYSTUŽENÁ MEMBRÁNA	60 MM		SPODNÝ PÁS OCELOVÉHO VÁZNIKA (70x50)	70 MM	
	ŠKVAROBETONOVÝ POTER	60 MM		OCELOVÝ NOSNÍK	100 MM	
	ŠKVAROBETONOVÉ STROPNÉ VLOŽKY	240 MM		DREVENÉ HRANOLY (150x100)	100 MM	
	INTERIÉROVÁ OMIETKA	25 MM		DREVENÉ PODBITIE	25 MM	
				RÁKOSOVÁ OMIETKA	20 MM	
P8	LAMINÁTOVÉ PODLAHOVÉ DOSKY + PODLOŽKA	15 MM				NEPREVERENÁ SKLADBA
	ŽELEZOBETONOVÁ VYSTUŽENÁ MEMBRÁNA	60 MM				
	ŠKVAROBETONOVÝ POTER	60 MM				
	ŠKVAROBETONOVÉ STROPNÉ VLOŽKY	240 MM				
	INTERIÉROVÁ OMIETKA	25 MM				

POZNÁMKA

POŠKODENÉ ČASTI STAVEBNÝCH KONŠTRUKCIÍ JE NUTNÉ ODSTRÁNIŤ A NAHRADIŤ NOVÝMI NA ZÁKLADE STATICKÉHO NÁVRHU SKLADBY A TYPY STAVEBNÝCH KONŠTRUKCIÍ SÚ ZAKRESLENÉ NA ZÁKLADE ODHADU, PD. NEMUSÍ BYŤ V SÚLADE S REALITOU STAVEBNÝ ODPAD TREBA USKLADŇOVAŤ A SEPAROVAŤ V PRISTAVENÝCH VEĽKOKAPACITNÝCH KONTAJNEROCH PRI DEMONTÁŽI OKENNÝCH A DVERNÝCH KONŠTRUKCIÍ JE NUTNÉ ZABEZPEČIŤ PREKLADY PROTI POŠKODENIU OMIETKY S VÝSKYTM NADMERNEJ VLHKOSTI JE NUTNÉ ODSTRÁNIŤ A VYSPRÁVKOVAŤ DO FINÁLNEJ PODOBY POŠKODENÉ ČASTI OMIETOK JE NUTNÉ ODSTRÁNIŤ A VYSPRÁVKOVAŤ DO FINÁLNEJ PODOBY PRE EXISTUJÚCI STAVEBNÝ OBJEKT NEBOL ZHOTOVENÝ STAVEBNO - TECHNICKÝ PRIESKUM EXISTUJÚCE KONŠTRUKCIE SÚ ZAKRESLENÉ NA ZÁKLADE ZAMERANIA ZO DŇA 1.7.2022 POČAS BÚRACÍCH PRÁČ JE NUTNÉ DODRŽANIE VŠETKÝCH PREDPISOV BOZP! PRED ZAČIATKOM BÚRACÍCH PRÁČ JE NUTNÉ ODPOJIŤ INŽINIERSKÉ SIETE PRED ZAHÁJENÍM BÚRACÍCH PRÁČ JE NUTNÉ PRIZVAŤ STATIKA VŠETKY POUŽITÉ MATERIÁLY SÚ UVEDENÉ AKO REFERENČNÉ KOMINOVÝ PRIEDUCH JE STANOVENÝ NA ZÁKLADE ODHADU PRESTUPY A PRIERAZY VIĎ PROFESIE V PRÍLOHE

PROJEKTOVÁ DOKUMENTÁCIA JE SÚČASŤOU ARCHITEKTONICKÉHO DIELA A PODLEHA AUTORSKÉMU ZÁKONU Č. 185/2015 Z.Z. PREZENTOVANÉ TECHNICKÉ VÝKRESY A VŠETKY TEXTOVÉ SÚČASTI PROJEKTU DEFINIÚJÚ DIELO, ALEBO JEHO ČASŤ. Z TOHO TITULU JE PROJEKT DUŠEVNÝM MAJETKOM AUTORA A PRETO POUŽÍVAŤ, ROZMNOŽOVAŤ A PUBLIKOVAŤ HO MOŽNO IBA SO SÚHLASOM AUTORA. ZMENY V PROJEKTE JE MOŽNÉ VYKONAŤ IBA S PÍSMOMNÝM SÚHLASOM AUTORA!

0,000 = 162,000 M N.M.

PROJEKT PRE VYDANIE STAVEBNÉHO POVOLENIA NENAHRÁDZA REALIZAČNÝ PROJEKT!

LEGENDA

	EXISTUJÚCE STAVEBNÉ KONŠTRUKCIE
	PŮVODNÝ TERÉN

LEGENDA K BÚRACÍM PRÁCAM

	DEMONTÁŽ PŮVODNÝCH STAVEBNÝCH KONŠTRUKCIÍ - ROZMERY A UMIESTNENIE PODLA KŮT VO VÝKRESE
	ÚPLNÁ DEMONTÁŽ PŮVODNÝCH OKIEN, VRÁTANE S VNÚTORNÝMI A VONKAJŠÍMI PARAPETNÝMI DOSKAMI

	ÚPLNÁ DEMONTÁŽ VŠETKÝCH PŮVODNÝCH DVERNÝCH KRÍDEL, ZÁRUBNÍ A PRAHU
	ÚPLNÁ DEMONTÁŽ VŠETKÝCH VRSTEV BETÓNOVÉHO OKAPOVÉHO CHODNIKA
	ZBŮRANIE VETRACÍCH OTVOROV

AUTOR	ING. ROMAN HANÁK, aut. ing.	NÁZOV STAVBY	STAVEBNÍK
PROJEKTANT STAVBY	ING. ROMAN HANÁK, aut. ing.	ZNÍŽENIE ENERGETICKEJ NÁROČNOSTI BUDOVY OČÚ S KULTÚRNÝM DOMOM ZVONČÍN	OBEC ZVONČÍN, ZVONČÍN č. 82, 919 01 ZVONČÍN
ZODPOVEDNÝ PROJEKTANT	ING. ROMAN HANÁK, aut. ing.		MIESTO STAVBY ZVONČÍN
VYPRACOVAL	BC. ZOLTÁN KARDOS		KATASTRÁLNE ÚZEMIE ZVONČÍN
		OBJEKT / ČASŤ PROJEKTU	PARCELA ČÍSLO
	HR-PROJECT, s.r.o. ING. ROMAN HANÁK, aut. ing., BUDOVAŤELSKÁ 1159/10, 925 72 SELICE, MOBIL.: 0949 550 762 web.: www.hrproject.sk, e-mail: info@hrproject.sk	SO01 - OBECNÝ ÚRAD S KULTÚRNÝM DOMOM ARCHITEKTÚRA	7, 940/1, 940/3
		OBSAH VÝKRESU	STUPEŇ
		REZ C-C' - BÚRACIE PRÁCE	PROJEKT PRE VYDANIE STAVEBNÉHO POVOLENIA
		DÁTUM	AUGUST 2022
		FORMÁT	630 x 297
		ARCHÍVNE ČÍSLO	24/2022
		MIERKA	1 : 50
		Č. VÝK.	A17