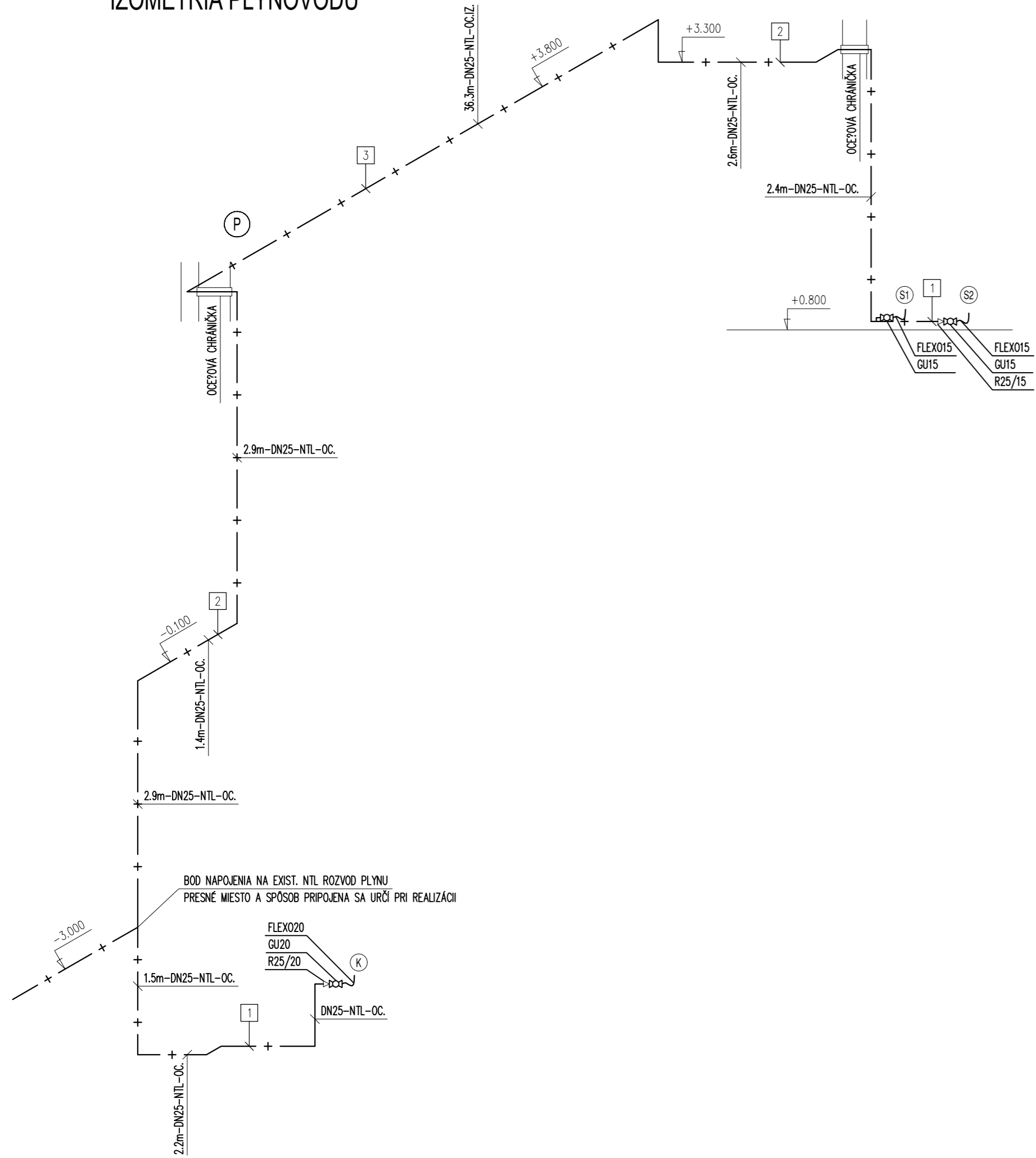
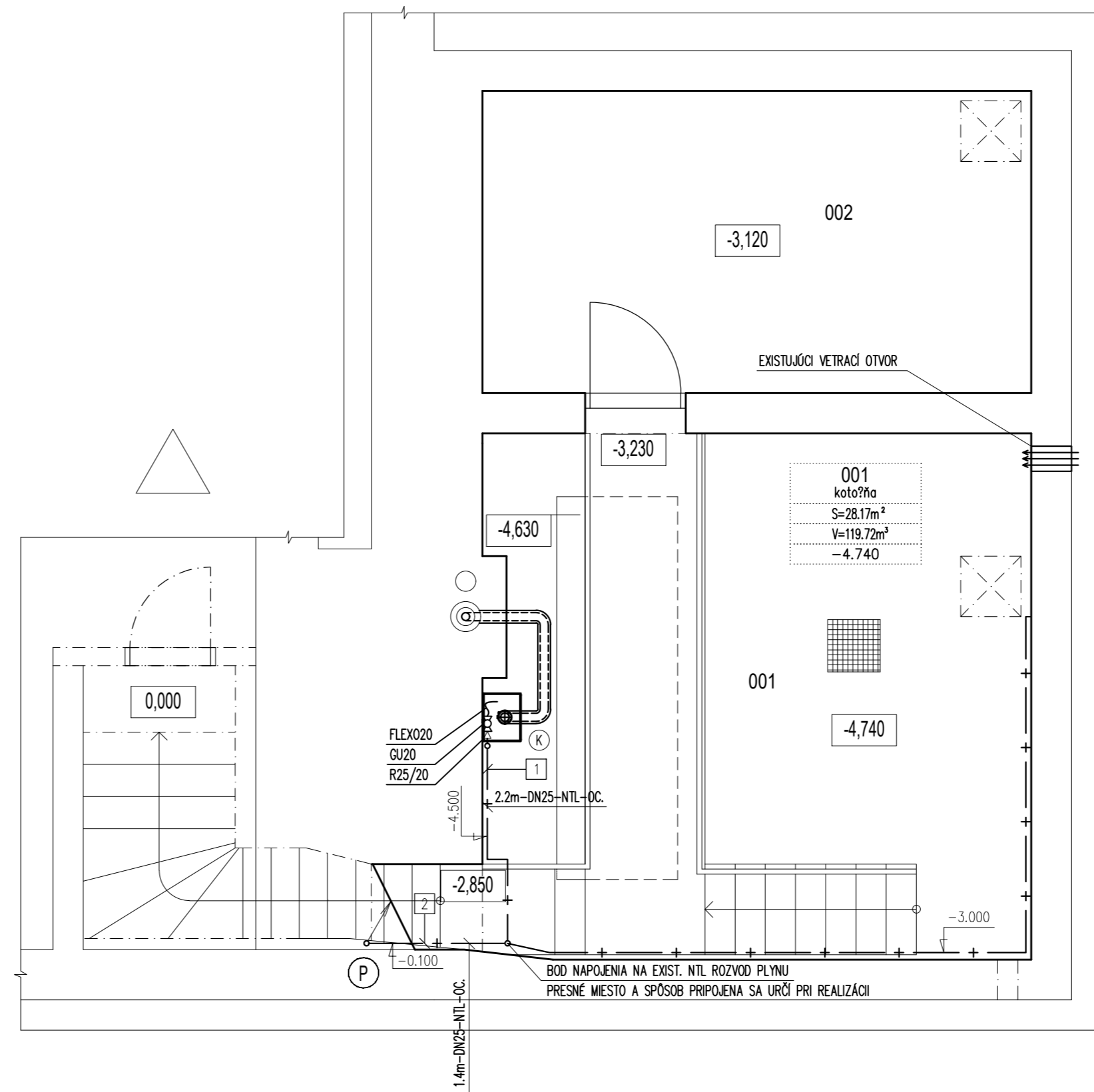


IZOMETRIA PLYNOVODU



PÔDORYS 1.PP



OZN.	NÁZOV MIESTNOSTI
001	KOTOLŇNA
002	SKLAD

LEGENDA

OZNAČENIE	POPIS
— + — + —	Existujúci NTL rozvod plynu – oceňové potrubie triedy 11.353.1
— + — + —	NTL rozvod plynu – oceňové potrubie triedy 11.353.1 (NTL-OC) – 2x náter syntetický žltý
— + — + —	NTL rozvod plynu – oceňové potrubie triedy 11.353.1 izolované bralenom (NTL-OC.IZ)
—	Odvod spalín
—	FLEXO: Ohybná FLEXO-hadica pre plyn príslušnej dimenzie, dĺžka 500mm
—	GU: Guťový uzáver príslušnej dimenzie pre plyn
—	R./.: Redukcia potrubia
—	Závesný kondenzačný plynový kotol na zemný plyn VISSMANN VITODENS 200-W –menovitý tepelný výkon 12.0–49.0kW (pri dT 50/30°C), 10.9–45.0kW (dT 80/60°C) –hydraulické prepojenie s obehovými čerpadlami, kaskádová regulácia v rozsahu dodávky kotla –elektrický príkon: 140W/230V/50Hz –rozмеры: 380x480x850mm, m=65kg –spotreba ZP: 4.84m ³ /h, spotrebič typu "B", pripojenie plynu R 3/4", odvod spalín: d80/125mm
—	Plynový sporák rúrový s výkonom 7kW –spotreba ZP: 0.81m ³ /h, spotrebič typu "A", pripojenie plynu 1/2"
—	Plynová stolička s výkonom 14kW –spotreba ZP: 1.58h, spotrebič typu "A", pripojenie plynu 1/2"
—	P.: Označenie stúpacieho potrubia plynovodu
—	1: Potrubie vedené nad podlahou, uložené na konzolách
—	2: Potrubie vedené voľne min.100mm pod stropom, uložené na konzolách
—	3: Potrubie vedené v drážke v stene resp. v tepelnej izolácii

UPOZORNENIA:

- PRESNÉ MIESTO A SPÔSOB NAPOJENIA NOVÉHO VNÚTORNEHO NTL PLYNOVODU NA EXISTUJÚCI VNÚTORNÝ NTL PLYNOVOD JE POTREBNÉ URČIŤ PRED REALIZÁCIOU A JE POTREBNÉ PRISŔOBIŤ MIESTNYM PODMIENKAM
- STAVBU A MONTÁŽ PLYNOVODU JE POTREBNÉ VYKONAŤ PODĽA STN EN 1775 A TPP 704 01
- PRED REALIZÁCIOU JE POTREBNÉ KONTROLOVAŤ ROZMERY EXIST. VETRAČIEHO OTVORU, VEĽKOSŤ VETRAČIEHO OTVORU MUSÍ BYŤ min. 250x250mm

Zodpovedný projektant:	Ing. SZALAY Zsolt	
Vypracoval:	Ing. SZALAY Zsolt	
Názov stavby:	ZNÍŽENIE ENERGETECKEJ NÁROČNOSTI BUDOVY OcŤ S KULTÚRNYM DOMOM ZVONČÍN	
Stupeň PD:	PROJEKT PRE STAVEBNÉ POVOLENIE	
Výkres:	PÔDORYS 1.PP A IZOMETRIA PLYNOVODU	
Objekt:	SO01 - OBEČNÝ ÚRAD S KULTÚRNYM DOMOM	
Druh projektu:	ODBERNÉ PLYNOVÉ ZARIADENIE	
Investor:	OBEČ ZVONČÍN, ZVONČÍN č. 82, PSČ.: 919 01 ZVONČÍN	
Miesto stavby:	ZVONČÍN, p.č. 7, 940/1, 940/3	
Dátum:	01/2023	PL 01
Mierka:	1:50	
Formát:	4xA4	