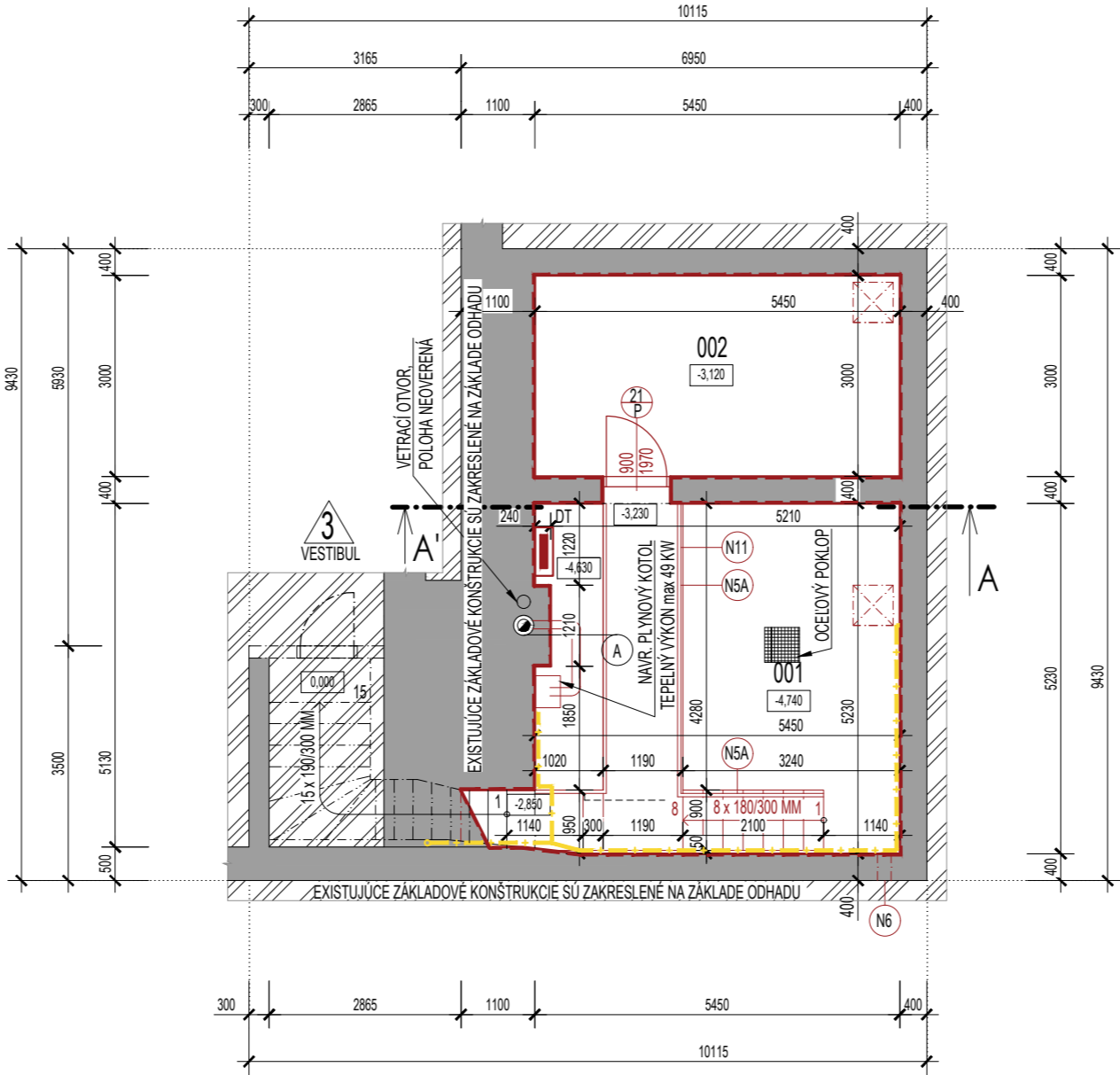
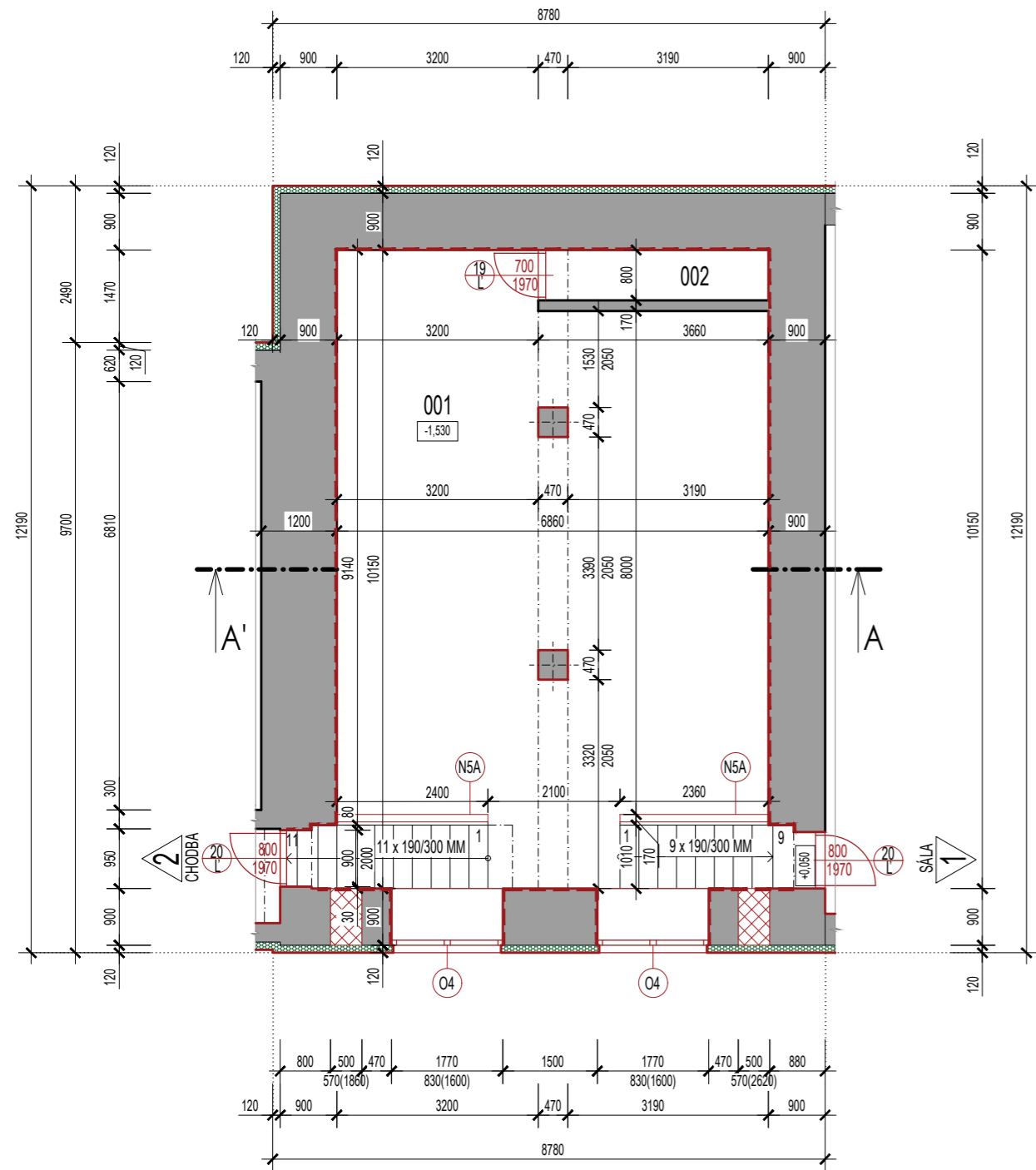


PÔDORYS 1PP POD PÓDIOM - NOVÝ STAV

M 1:100

PÔDORYS KOTOLNE - NOVÝ STAV

M 1:100



VÝPIS MIESTNOSTÍ, PLOCH A POVRCHOVÝCH ÚPRAV -1PP - PIVNICA POD PÓDIOM							
OZN.	NÁZOV MIESTNOSTI	PLOCHA [m²]	SVETLÁ VÝŠKA [m]	PODLAHA	STENY	STROP	POZNÁMKY
001	JAVISKOVÁ MIESTNOSŤ	66,45	2,45	KERAMICKÁ DLAŽBA	VÁPENOCEMENTOVÁ	VÁPENOCEMENTOVÁ	
002	SKLAD	2,79	2,45	KERAMICKÁ DLAŽBA	OMIETKA	OMIETKA	

CELKOVÁ PLOCHA : 69,24 M²

VÝPIS MIESTNOSTÍ, PLOCH A POVRCHOVÝCH ÚPRAV - 1PP - KOTOLŇA							
OZN.	NÁZOV MIESTNOSTI	PLOCHA [m²]	SVETLÁ VÝŠKA [m]	PODLAHA	STENY	STROP	POZNÁMKY
001	KOTOLŇA	28,17	4,25	KERAMICKÁ DLAŽBA	VÁPENOCEMENTOVÁ	VÁPENOCEMENTOVÁ	
002	SKLAD	16,36	2,63	KERAMICKÁ DLAŽBA	OMIETKA	OMIETKA	

CELKOVÁ PLOCHA : 44,53 M²

LEGENDA

- EXISTUJÚCE STAVEBNÉ KONŠTRUKCIE
- EXISTUJÚCE PLYNOVÉ VEDENIE - VEDENÉ NAD ZEMOU PRIPEVNEŇ K STENE
- EXISTUJÚCE KOMINOVÉ TELESO

LEGENDA K NOVÉMU STAVU

- ZAMUROVANIE OTVOROV Z KERAMICKÝCH TVÁRNIC HR.: 300 MM, VYSPRÁVKOVANIE EXIST. ČASTÍ DO PÔVDNÉHO STAVU
- KONTAKTNÝ ZATEPLOVACÍ SYSTÉM - TEPELNO-IZOLAČNÉ SOKLOVÉ DOSKY Z POLYSTYRÉNU "XPS" HR.: 120 MM
- 2 - ZLOŽKOVÁ ELASTICKÁ HYDROIZOLAČNÁ STIERKA
- NAVRHOVANÉ PLASTOVÉ "EURO" OKNÁ S IZOLAČNÝM TROJSKLOM - PODROBNEJŠIE VIĎ VÝPIS VÝPNE OTVOROV
- NAVRHOVANÉ DVERE - PODROBNEJŠIE VIĎ VÝPIS VÝPNE OTVOROV
- NAVRHOVANÉ NEREZOVÉ ZÁBRADLIE SCHODISKA S DREVENÝM MADLOM - VÝŠKA MIN. 900 MM
- VETRAČÍ OTVOR + NAVRHOVANÉ PLASTOVÉ VETRAČIE MREŽIČKY S INTEGROVANOU SIEŤKOU PROTI HMYZU
- NAVRHOVANÁ BEZPEČNOSTNÁ KOVOVÁ MREŽA
- NAVRHOVANÁ OCELOVÁ KONŠTRUKCIA S OCELOVOU POROROŠTOVOU NÁŠLAPNOU VRSTVOU A OCELOVÝMI SCHODMI

POZNÁMKA

PRED ZAHAJENÍM ZATEPLOVACÍCH PRÁČ JE NUTNÉ VYKONÁŤ NA VŠETKY KONŠTRUKCIE ODRTRHOVÉ SKÚŠKY S ODBORNE SPÔSOBILOU OSOBOU V PRÍPADE, ŽE BY SA POČAS REKONŠTRUKČNÝCH PRÁČ PREJAVILI NEŽIADÚCE DEFORMÁCIE, TRHLINY, TREBA PRIZVÁŤ STATIKA STAVBY! POŠKODENÉ ČASTI STAVEBNÝCH KONŠTRUKCIÍ JE NUTNÉ ODSTRÁNIŤ A NAHRADIŤ NOVÝMI NA ZÁKLADE STATICKÉHO NÁVRHU PRED VÝROBOU A MONTÁŽOU OKIEN JE NUTNÉ ZAMERÁŤ SKUTOČNÝ ROZMER OKENNÝCH A DVERNÝCH OTVOROV NA STAVBE SKLADBY A TYPY STAVEBNÝCH KONŠTRUKCIÍ SÚ ZAKRESLENÉ NA ZÁKLADE ODHADU, PD. NEMUSÍ BYŤ V SÚLADE S REALITOU PODKLAD POD NIVELIZAČNÚ VRSTVU MUŠÍ BYŤ SUCHÝ, NOSNÝ TVAROVO STÁLÝ A BEZ NEČISTOT - NÁSLEDNE POVYSŤAŤ SUTERENEJ ČASTI JE NUTNÉ OSADENIE NOVEJ HYDROIZOLAČNEJ VRSTVY S VYTAHNUTÍM NA OBVODOVÉ KONŠTRUKCIE KONTAKTNÉ ZATEPLENIE OBVODOVÝCH STIEN JE NUTNÉ ZHOTOVIŤ NA ZÁKLADE MONTÁŽNEHO NÁVODU DODÁVATEĽA! NOSNÚ OCELOVÚ KONŠTRUKCIU STAVBY JE NUTNÉ REALIZOVAŤ NA ZÁKLADE DIELENSKEJ DOKUMENTÁCIE DODÁVATEĽA V PRÍPADE NEJASNOSTI MEDZI STAVEBNOU ČASŤOU A ČASŤOU STATIKA SÚ SMERODEJNÉ STATICKÉ PODKLADY STAVEBNÝ ODPAD TREBA USKLADŇOVAŤ A SEPAROVAŤ V PRISTAVENÝCH VEĽKOKAPACITNÝCH KONTAJNEROV VŠETKY KONŠTRUKCIE ZHOTOVIAŤ V SÚLADE S TECHNOLOGICKÝM PREDPISOM DANÉHO VÝROBCU! POŠKODENÉ ČASTI OMIETOK JE NUTNÉ ODSTRÁNIŤ A VYSPRÁVKOVAŤ DO FINÁLNEJ PODOBY VŠETKY DREVENÉ A OCELOVÉ KONŠTRUKCIE JE NUTNÉ OŠETRIŤ OCHRANNÝM NÁTEROM EXISTUJÚCE ZÁKLADOVÉ KONŠTRUKCIE SÚ ZAKRESLENÉ NA ZÁKLADE ODHADU

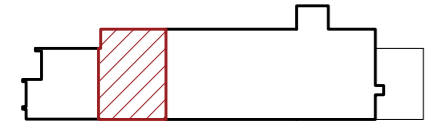
PROJEKTOVÁ DOKUMENTÁCIA JE SÚČASŤOU ARCHITECTONICKÉHO DIELA A PODĽIEHA AUTORSKÉMU ZÁKONU Č.185/2015 Z.Z. PREZENTOVANÉ TECHNICKÉ VÝKRESY A VŠETKY TEXTOVÉ SÚČASTI PROJEKTU DEFINUJÚ DIELO, ALEBO JEHO ČASŤ. Z TOHO TITULU JE PROJEKT OÚŠEVNÝM MAJETKOM AUTORA A PRETO POUŽÍVAŤ, ROZMNOŽOVAŤ A PUBLIKOVAŤ HO MOŽNO IBA SO SÚHLASOM AUTORA. ZMĚNY V PROJEKTE JE MOŽNÉ VYKONÁŤ IBA S PÍSMOŤNÝM SÚHLASOM AUTORA!

0,000 = 162.000 M N.M.

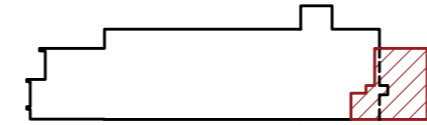
PROJEKT PRE VYDANIE STAVEBNÉHO POVOLENIA NENAHRÁDZA REALIZAČNÝ PROJEKT!

AUTOR	ING. ROMAN HANÁK, aut. ing.	NÁZOV STAVBY	STAVEBNÍK
PROJEKTANT STAVBY	ING. ROMAN HANÁK, aut. ing.	ZNÍŽENIE ENERGETICKEJ NÁROČNOSTI BUDOVY OČÚ S KULTÚRNÝM DOMOM ZVONČÍN	OBEC ZVONČÍN, ZVONČÍN ě. 82, 919 01 ZVONČÍN
ZODPOVEDNÝ PROJEKTANT	ING. ROMAN HANÁK, aut. ing.		MIESTO STAVBY ZVONČÍN
VYPRACOVAL	BC. ZOLTÁN KARDOS		KATASTRÁLNE ÚZEMIE ZVONČÍN
		OBJEKT / ČASŤ PROJEKTU	PARCELA ČÍSLO
		SO01 - OBEČNÝ ÚRAD S KULTÚRNÝM DOMOM	7, 940/1, 940/3
		ARCHITEKTÚRA	STUPEŇ
		OBSAH VÝKRESU	PROJEKT PRE VYDANIE STAVEBNÉHO POVOLENIA
		PÔDORYS 1PP - NOVÝ STAV	DÁTUM
			AUGUST 2022
			ARCHÍVNE ČÍSLO
			24/2022
			FORMÁT
			594 x 297
			MIERKA
			1 : 100
			Č. VÝK.
			A22

RIEŠENÁ ČASŤ OBJEKTU - 1PP



RIEŠENÁ ČASŤ OBJEKTU - 1PP - KOTOLŇA



POZNÁMKA

OMIETKY S VÝSKYTOU NADMERNEJ VLHKOSTI JE NUTNÉ ODSTÁNIŤ A VYSPRÁVKOVAŤ MONTÁŽ POVRCHOVÝCH ÚPRAV NA ZÁKLADE MONTÁŽNEHO NÁVODU DODÁVATEĽA PROJEKT PRE STAVEBNÉ POVOLENIE NENAHRÁDZA DIELENSKÚ DOKUMENTÁCIU! PRE STAVEBNÝ OBJEKT NEBOL ZHOTOVENÝ STAVEBNÉ - TECHNICKÝ PRIESKUM POČAS MONÁŽNÝCH PRÁČ JE NUTNÉ DODRŽANIE VŠETKÝCH PREDPISOV BOZP! TEPELNOTECHNICKÝ VÝPOČET VIĎ PRÍLOHA PROJEKTOVEJ DOKUMENTÁCIE VŠETKY ZAMERANÉ KONŠTRUKCIE JE NUTNÉ PREVERIŤ NA STAVBE PRED ZAHAJENÍM MONTÁŽNÝCH PRÁČ JE NUTNÉ PRIZVÁŤ STATIKA! VŠETKY POUŽITÉ MATERIÁLY SÚ UVEDENÉ AKO REFERENČNÉ PLYNOVÝ KOTOL PODĽA PROFESIE PD PLYNOINŠTALÁCIA V PODLAHE TREBA DODRŽAŤ DILATAČNÉ VZIALENOSTI VÝPOČET NOSNÝCH PRVKOV VIĎ. PRÍLOHA STATIKA PRESTUPY A PRIERAZY VIĎ PROFESIE V PRÍLOHE PD POŽARNÉ ZABEZPEČENIE STAVBY VIĎ. V PRÍLOHE PD



HR-PROJECT, s.r.o.
ING. ROMAN HANÁK, aut. ing.,
BUDOVATEĽSKÁ 1159/10,
925 72 SELČICE, MOBIL.: 0949 550 762
web: www.hrproject.sk, e-mail: info@hrproject.sk