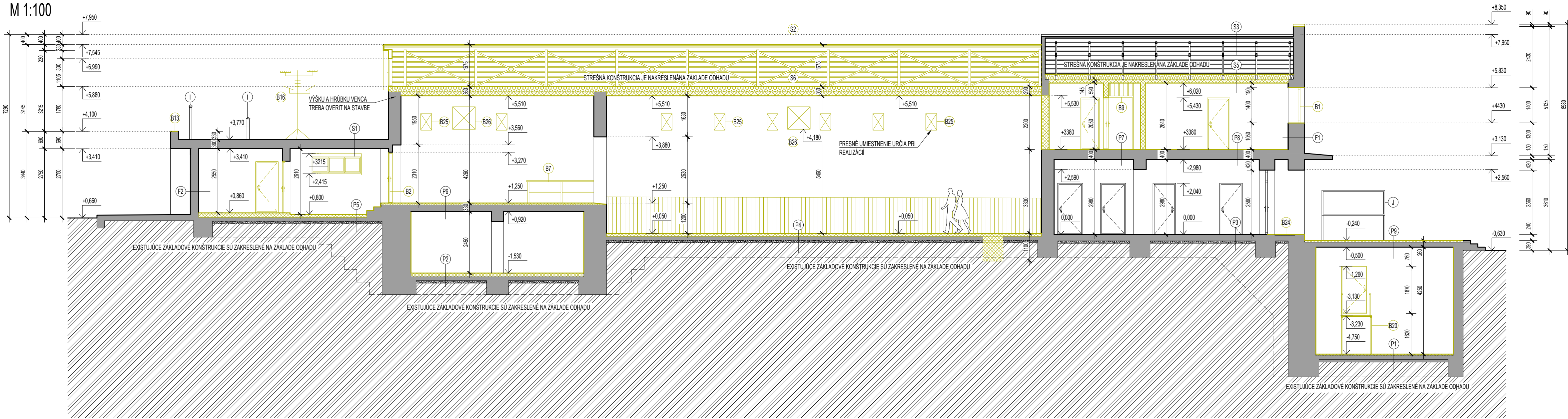


REZ A-A' - BÚRACIE PRÁCE

M 1:100



LEGENDA

- EXISTUJÚCE STAVEBNÉ KONŠTRUKCIE
- PŮVODNÝ TERÉN
- EXISTUJÚCE VETRAČIE PRIEDUCHY
- EXISTUJÚCA INFORMAČNÁ TABUĽA

LEGENDA K BÚRACÍM PRÁCAM

- DEMONTÁŽ PŮVODNÝCH STAVEBNÝCH KONŠTRUKCIÍ - ROZMERY A UMIESŤENIE PODĽA KÓT VO VÝKRESE
- ÚPLNÁ DEMONTÁŽ EXISTUJÚCEHO DREVENÉHO OBLADU S PODKONŠTRUKCIOU
- ÚPLNÁ DEMONTÁŽ PŮVODNÝCH OKIEN, VRÁTANE S VNÚTORNÝMI A VONKAŠÍMI PARAPETNÝMI DOSKAMI
- ÚPLNÁ DEMONTÁŽ VŠETKYCH PŮVODNÝCH DVERNÝCH KRÍDEL, ZÁRUBNÍ A PRAHU
- DEMONTÁŽ EXISTUJÚCEHO OCELOVÉHO ZÁBRADLIA SCHODISKA
- ÚPLNÁ DEMONTÁŽ EXISTUJÚCICH BEZPEČNOSTNÝCH KOVÝCH MRIEŽ
- ÚPLNÁ DEMONTÁŽ EXISTUJÚCEHO OPLECHOVANIA ATIKY AŽ DO NOSNEJ KONŠTRUKCIE
- ÚPLNÁ DEMONTÁŽ EXISTUJÚCEHO STŔOŽIARU
- DEMONTÁŽ EXISTUJÚCEJ OCELOVEJ KONŠTRUKCIE S OCELOVOU NÁŠLAPNOU VRSTVOU A OCELOVÝMI SCHODISKOM
- ČIASTOČNÁ DEMONTÁŽ EXISTUJÚCEJ PODLAHY, VÝŠKA PODĽA TYPU ROHOŽE - MIESTO PRE ČISTIACIU ZÓNU (ČISTIACE ROHOŽE)
- VYBÚRANIE OTVOROV PRE REKUPERAČNÉ JEDNOTKY PODĽA MONTÁŽNEHO NÁVODU DODÁVATEĽA - PRESNÉ UMIESŤENIE URČIA PRI REALIZÁCIÍ NA STAVBE
- VYBÚRANIE OTVOROV PRE FASÁDNE VENTILÁTORY, STAVEBNÝ OTVOR 900x900 MM PODĽA (PD ZOTASH) MONTÁŽNEHO NÁVODU DODÁVATEĽA, PRESNÉ UMIESŤENIE URČIA PRI REALIZÁCIÍ NA STAVBE

POZNÁMKY

POŠKODENÉ ČASTI STAVEBNÝCH KONŠTRUKCIÍ JE NUTNÉ ODSTRÁNIŤ A NAHRADIŤ NOVÝMI NA ZÁKLADE STATICKÉHO NÁVRHU SKLADBY A TYPY STAVEBNÝCH KONŠTRUKCIÍ SÚ ZAKRESLENÉ NA ZÁKLADE ODHADU, PD. NEMUSÍ BYŤ V SÚLADE S REALITOU STAVBY. ODPAD TREBA USKLADŇOVAŤ A SEPAROVAŤ V PRISŤAVENÝCH VEĽKOKAPACITNÝCH KONTAINEROCH. PRI DEMONTÁŽI OKENNÝCH A DVERNÝCH KONŠTRUKCIÍ JE NUTNÉ ZABEZPEČIŤ PREKLADY PROTI POŠKODENIU OMIETKY S VÝSKYTM NADMERNEJ VLHKOSTI. JE NUTNÉ ODSTRÁNIŤ A VYSRÁKOVÁŤ DO FINÁLNEJ PODOBY POŠKODENÉ ČASTI OMIETOK. JE NUTNÉ ODSTRÁNIŤ A VYSRÁKOVÁŤ DO FINÁLNEJ PODOBY PRE EXISTUJÚCI STAVEBNÝ OBJEKT NEBOĽ ZHOTOVENÝ STAVEBNO - TECHNICKÝ PRIESKUM EXISTUJÚCE KONŠTRUKCIE SÚ ZAKRESLENÉ NA ZÁKLADE ZAMERANIA ZO DŇA 1.7.2022. POČAS BÚRACÍCH PRÁČ JE NUTNÉ DOORZÁŇE VŠETKYCH PREDPISOV BOZP! PRED ZAČIATKOM BÚRACÍCH PRÁČ JE NUTNÉ ODPOJIŤ INŽINIERSKÉ SIETE. PRED ZAHÁJENÍM BÚRACÍCH PRÁČ JE NUTNÉ PRIZVÁŤ STATIKA. VŠETKY POUŽITÉ MATERIÁLY SÚ UVEDENÉ AKO REFERENČNÉ. KOMINOVÝ PRIEDUCH JE STANOVENÝ NA ZÁKLADE ODHADU. PRESTUPY A PRIERYZY VIŤ PROFESIE V PRÍLOHE.

PROJEKTOVÁ DOKUMENTÁCIA JE SÚČASŤOU ARCHITECTONICKÉHO DIELA A PODĽA AUTORSKÉMU ZÁKONU Č. 185/2015 Z.Z. PREZENTOVANÉ TECHNICKÉ VÝKRESY A VŠETKY TEXTOVÉ SÚČASTI PROJEKTU DEFINIÚU DIELO, ALEBO JEHO ČASŤ, Z TOHO TITULU JE PROJEKT DUŠEVNÝM MAJETKOM AUTORA A PRETO POUŽIŤ, ROZMNOŽOVAŤ A PUBLIKOVAŤ HO MOŽNO IBA SO SÚHLASOM AUTORA. ZMENY V PROJEKTE JE MOŽNÉ VYKONAŤ IBA S PÍSMENÝM SÚHLASOM AUTORA!

0,000 = 162,000 M N M.
 PROJEKT PRE VYDANIE STAVEBNÉHO POVOLENIA NENAHRÁDZA REALIZAČNÝ PROJEKT!

VÝPIS SKLADIEB

<p>P1 EXISTUJÚCI CEMENTOVÝ POTER HYDROIZOLÁCIA - ASFALTOVÝ PÁS BETÓNOVÁ ZÁKLADOVÁ DOSKA NÁŠYP ZO ŠTRKOPIESKU PŮVODNÝ TERÉN</p>	<p>60 MM 4 MM 150 MM 100 MM</p> <p>NEPREVERENÁ SKLADBA</p>	<p>P4 DREVENÉ PARKETY + LEPIDLO CEMENTOVÝ POTER IZOLAČNÁ ŠKVIARA HYDROIZOLÁCIA - ASFALTOVÝ PÁS BETÓNOVÁ ZÁKLADOVÁ DOSKA NÁŠYP ZO ŠTRKOPIESKU PŮVODNÝ TERÉN</p>	<p>20 MM 60 MM 60 MM 4 MM 150 MM 100 MM</p> <p>NEPREVERENÁ SKLADBA</p>	<p>P7 PVC + LEPIDLO ŽELEZOBETÓNOVÁ VYSTUŽENÁ MEMBRÁNA ŠKVAROBETÓNOVÝ POTER ŠKVAROBETÓNOVÉ STROPNÉ VLOŽKY INTERIÉROVÁ OMIETKA</p>	<p>10 MM 60 MM 60 MM 240 MM 25 MM</p> <p>NEPREVERENÁ SKLADBA</p>	<p>S1 HYDROIZ. VRSTVA - ASFALTOVÝ PÁS PENETRAČNÁ EMULZIA NA BÁZE ASFALTU SPÁDOVÁ VRSTVA ZO ŠKVAROBETÓNU ŽELEZOBETÓNOVÁ DOSKA INTERIÉROVÁ OMIETKA</p>	<p>3,5 MM 50 - 140 MM 200 MM 10 MM</p> <p>NEPREVERENÁ SKLADBA</p>	<p>S2 PLECHOVÁ STREŠNÁ KRYTINA PODSTREŠNÁ DIFÚZNA HYDROIZOLAČNÁ FÓĽIA DREVENÝ PLNÝ ZÁKĽOP TRÁM (KOLMO NA OCELOVÝ VÁZNIK) HORNÝ PÁS OCELOVÉHO VÁZNIKA (σ100)</p>	<p>25 MM - 25 MM 150 MM 100 MM</p> <p>NEPREVERENÁ SKLADBA</p>	<p>S3 PLECHOVÁ STREŠNÁ KRYTINA PODSTREŠNÁ DIFÚZNA HYDROIZOLAČNÁ FÓĽIA DREVENÝ PLNÝ ZÁKĽOP TRÁM (KOLMO NA OCELOVÝ VÁZNIK) HORNÝ PÁS OCELOVÉHO VÁZNIKA (70x50)</p>	<p>25 MM - 25 MM 150 MM 70 MM</p> <p>NEPREVERENÁ SKLADBA</p>	<p>S5 TEPELNÁ IZOLÁCIA Z MINERÁLNEJ VLNŤ SPODNÝ PÁS OCELOVÉHO VÁZNIKA (70x50) OCELOVÝ NOSNÍK DREVENÉ HRANOLY (150x100) DREVENÉ PODBITIE RÁKOSOVÁ OMIETKA</p>	<p>200 MM 70 MM 100 MM 100 MM 25 MM 20 MM</p> <p>NEPREVERENÁ SKLADBA</p>	<p>S6 TEPELNÁ IZOLÁCIA Z MINERÁLNEJ VLNŤ SPODNÝ PÁS OCELOVÉHO VÁZNIKA (σ100) DREVENÉ HRANOLY (150x100) DREVENÁ KONŠTRUKCIA KAZETOVÝ DREVENÝ PODHLAD</p>	<p>200 MM 100 MM 100 MM 40 MM 20 MM</p> <p>NEPREVERENÁ SKLADBA</p>	<p>F1 INTERIÉROVÁ VÁPENÁ OMIETKA EXISTUJÚCE MURIVO TI Z MINERÁLNEJ VLNŤ FINÁĽNA EXTERIÉROVÁ OMIETKA</p>	<p>25 MM 450 MM 150 MM 15 MM</p> <p>NEPREVERENÁ SKLADBA</p>	<p>F2 INTERIÉROVÁ VÁPENÁ OMIETKA EXISTUJÚCE MURIVO FINÁĽNA BRIZOLITOVÁ OMIETKA</p>	<p>15 MM 300 MM 15 MM</p> <p>NEPREVERENÁ SKLADBA</p>
<p>P2 LIATE TERAZZO CEMENTOVÝ POTER IZOLAČNÁ ŠKVIARA HYDROIZOLÁCIA - ASFALTOVÝ PÁS BETÓNOVÁ ZÁKLADOVÁ DOSKA NÁŠYP ZO ŠTRKOPIESKU PŮVODNÝ TERÉN</p>	<p>25 MM 60 MM 60 MM 4 MM 150 MM 100 MM</p> <p>NEPREVERENÁ SKLADBA</p>	<p>P5 PVC + LEPIDLO CEMENTOVÝ POTER IZOLAČNÁ ŠKVIARA HYDROIZOLÁCIA - ASFALTOVÝ PÁS BETÓNOVÁ ZÁKLADOVÁ DOSKA NÁŠYP ZO ŠTRKOPIESKU PŮVODNÝ TERÉN</p>	<p>10 MM 60 MM 60 MM 4 MM 150 MM 100 MM</p> <p>NEPREVERENÁ SKLADBA</p>	<p>P8 LAMINÁTOVÉ PODLAHOVÉ DOSKY + PODĽOŽKA ŽELEZOBETÓNOVÁ VYSTUŽENÁ MEMBRÁNA ŠKVAROBETÓNOVÝ POTER ŠKVAROBETÓNOVÉ STROPNÉ VLOŽKY INTERIÉROVÁ OMIETKA</p>	<p>15 MM 60 MM 60 MM 240 MM 25 MM</p> <p>NEPREVERENÁ SKLADBA</p>	<p>S3 PLECHOVÁ STREŠNÁ KRYTINA PODSTREŠNÁ DIFÚZNA HYDROIZOLAČNÁ FÓĽIA DREVENÝ PLNÝ ZÁKĽOP TRÁM (KOLMO NA OCELOVÝ VÁZNIK) HORNÝ PÁS OCELOVÉHO VÁZNIKA (70x50)</p>	<p>25 MM - 25 MM 150 MM 70 MM</p> <p>NEPREVERENÁ SKLADBA</p>	<p>S5 TEPELNÁ IZOLÁCIA Z MINERÁLNEJ VLNŤ SPODNÝ PÁS OCELOVÉHO VÁZNIKA (70x50) OCELOVÝ NOSNÍK DREVENÉ HRANOLY (150x100) DREVENÉ PODBITIE RÁKOSOVÁ OMIETKA</p>	<p>200 MM 70 MM 100 MM 100 MM 25 MM 20 MM</p> <p>NEPREVERENÁ SKLADBA</p>	<p>S6 TEPELNÁ IZOLÁCIA Z MINERÁLNEJ VLNŤ SPODNÝ PÁS OCELOVÉHO VÁZNIKA (σ100) DREVENÉ HRANOLY (150x100) DREVENÁ KONŠTRUKCIA KAZETOVÝ DREVENÝ PODHLAD</p>	<p>200 MM 100 MM 100 MM 40 MM 20 MM</p> <p>NEPREVERENÁ SKLADBA</p>	<p>F1 INTERIÉROVÁ VÁPENÁ OMIETKA EXISTUJÚCE MURIVO TI Z MINERÁLNEJ VLNŤ FINÁĽNA EXTERIÉROVÁ OMIETKA</p>	<p>25 MM 450 MM 150 MM 15 MM</p> <p>NEPREVERENÁ SKLADBA</p>	<p>F2 INTERIÉROVÁ VÁPENÁ OMIETKA EXISTUJÚCE MURIVO FINÁĽNA BRIZOLITOVÁ OMIETKA</p>	<p>15 MM 300 MM 15 MM</p> <p>NEPREVERENÁ SKLADBA</p>				
<p>P3 KERAMICKÁ DLAŽBA + LEPIDLO CEMENTOVÝ POTER TEPELNÁ IZOLÁCIA ROHOŽ Z ČADIČOVEJ PLSTE HYDROIZOLÁCIA - ASFALTOVÝ PÁS BETÓNOVÁ ZÁKLADOVÁ DOSKA NÁŠYP ZO ŠTRKOPIESKU PŮVODNÝ TERÉN</p>	<p>15 MM 60 MM 60 MM 4 MM 150 MM 100 MM</p> <p>NEPREVERENÁ SKLADBA</p>	<p>P6 DREVENÉ PARKETY + LEPIDLO CEMENTOVÝ POTER ŽELEZOBETÓNOVÁ DOSKA</p>	<p>15 MM 60 MM 260 MM</p> <p>NEPREVERENÁ SKLADBA</p>																

AUTOR	ING. ROMAN HANÁK, aut. ing.	NÁZOV STAVBY	STAVEBNÍK
PROJEKTANT STAVBY	ING. ROMAN HANÁK, aut. ing.	ZNÍZENIE ENERGETICKEJ NÁROČNOSTI BUDOVY OČŤ S KULTÚRNÝM DOMOM ZVONČÍN	OBEC ZVONČÍN, ZVONČÍN č. 82, 919 01 ZVONČÍN
ZODPOVEDNÝ PROJEKTANT	ING. ROMAN HANÁK, aut. ing.	OBJEKT / ČASŤ PROJEKTU	MIESTO STAVBY
VYPRACOVAL	BC. ZOLTÁN KARDOS	SO01 - OBECNÝ ÚRAD S KULTÚRNÝM DOMOM ARCHITECTÚRA	ZVONČÍN
	 HR-PROJECT, s.r.o. ING. ROMAN HANÁK, aut. ing., BUDOVAĽSKÁ 1159/10, 925 72 SELČE, MOBIL.: 0949 550 762 web.: www.hrproject.sk, e-mail: info@hrproject.sk	PARCELA ČÍSLO	ZVONČÍN
		7, 940/1, 940/3	STUPEŇ
		DÁTUM	ARCHÍVNE ČÍSLO
		AUGUST 2022	24/2022
		FORMÁT	MIERKA
		841 x 297	1 : 100
			Č. VÝK.
			A15