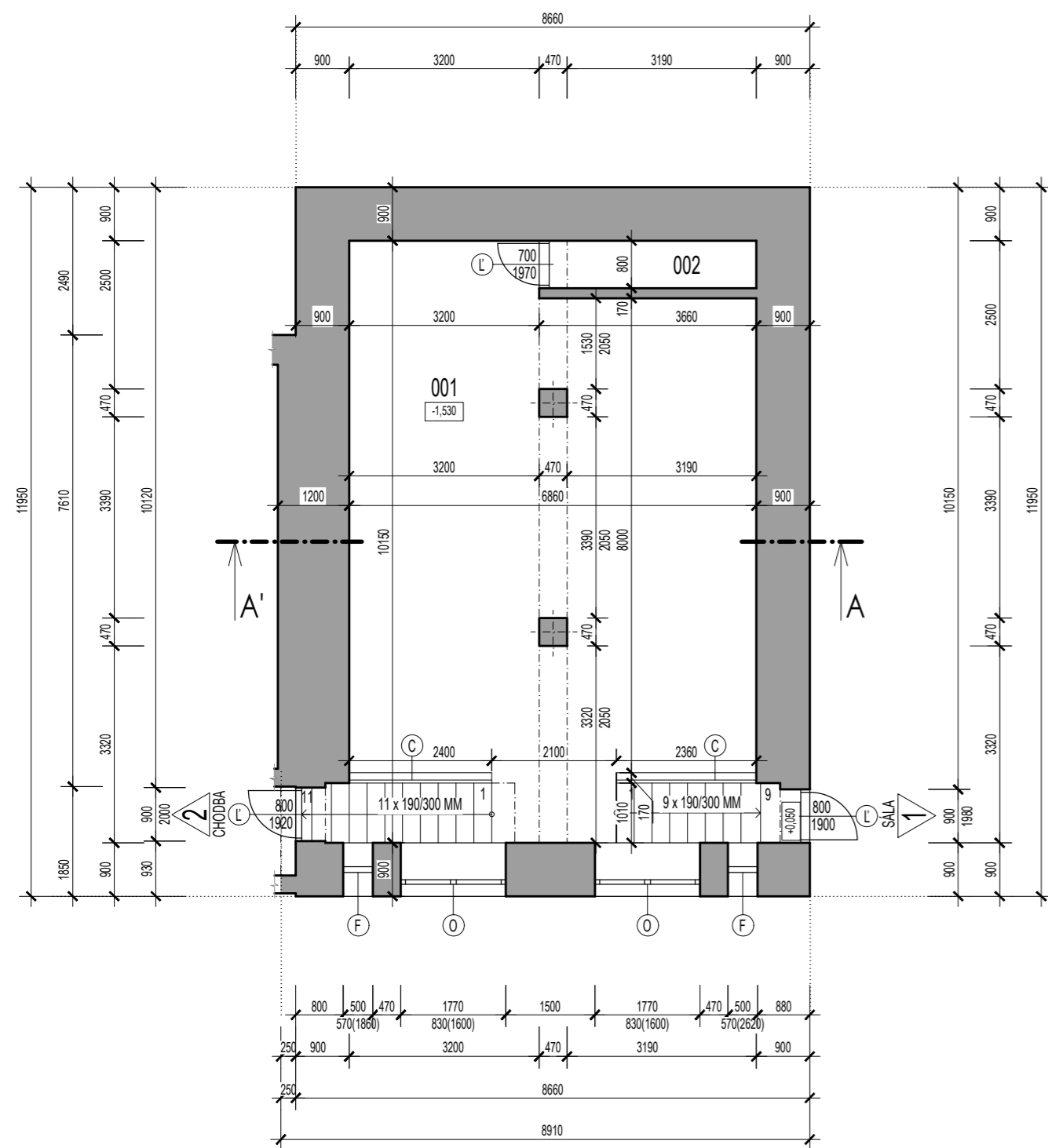
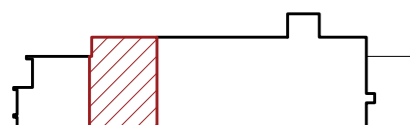


PÔDORYS 1PP POD PÓDIOM - EXISTUJÚCI STAV

M 1:100

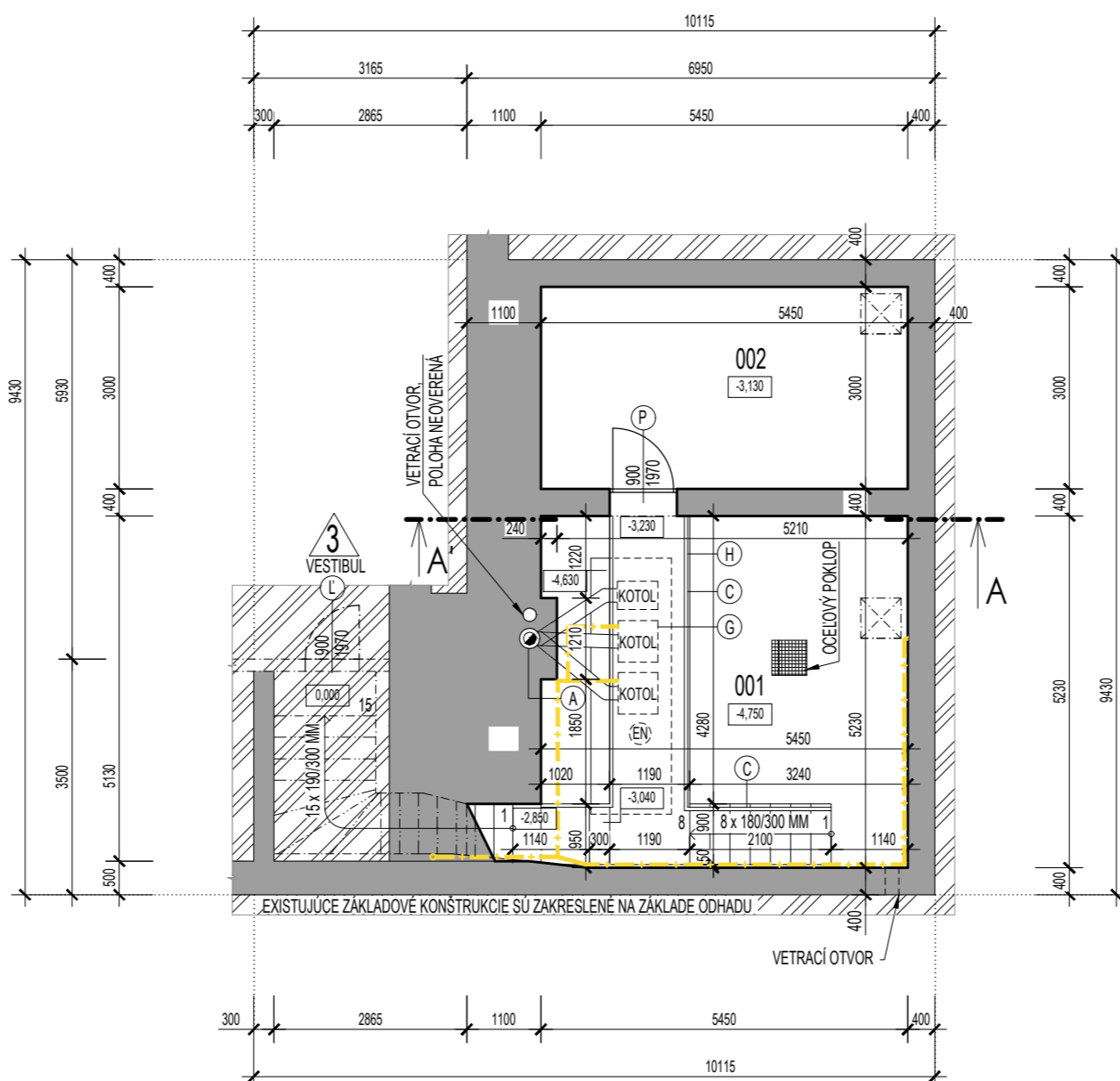


RIEŠENÁ ČASŤ OBJEKTU - 1PP

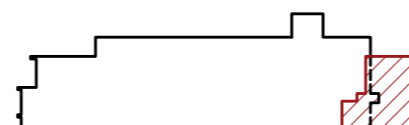


PÔDORYS KOTOLNE - EXISTUJÚCI STAV

M 1:100



RIEŠENÁ ČASŤ OBJEKTU - 1PP - KOTOLŇA



VÝPIS MIESTNOSTÍ, PLOCH A POVRCHOVÝCH ÚPRAV - 1PP - PIVNICA POD PÓDIOM

| OZN. | NÁZOV MIESTNOSTI | PLOCHA [m²] | SVETLÁ VÝŠKA [m] | PODLAHA | STENY | STROP | POZNÁMKY |
|------|---------------------|-------------|------------------|---------------------|-------------------------|-------------------------|----------|
| 001 | JAVISKOVÁ MIESTNOSŤ | 66,45 | 2,45 | LIATE TERAZZO / PVC | VÁPENOCEMENTOVÁ OMIETKA | VÁPENOCEMENTOVÁ OMIETKA | |
| 002 | SKLAD | 2,79 | 2,45 | LIATE TERAZZO | VÁPENOCEMENTOVÁ OMIETKA | VÁPENOCEMENTOVÁ OMIETKA | |






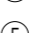



CELKOVÁ PLOCHA : 69,24 M²

VÝPIS MIESTNOSTÍ, PLOCH A POVRCHOVÝCH ÚPRAV - 1PP - KOTOLŇA

| OZN. | NÁZOV MIESTNOSTI | PLOCHA [m²] | SVETLÁ VÝŠKA [m] | PODLAHA | STENY | STROP | POZNÁMKY |
|------|------------------|-------------|------------------|----------------|-------------------------|-------------------------|----------|
| 001 | KOTOLŇA | 28,17 | 4,25 | BETÓNOVÝ POTER | VÁPENOCEMENTOVÁ OMIETKA | VÁPENOCEMENTOVÁ OMIETKA | |
| 002 | SKLAD | 16,36 | 2,63 | BETÓNOVÝ POTER | VÁPENOCEMENTOVÁ OMIETKA | VÁPENOCEMENTOVÁ OMIETKA | |

CELKOVÁ PLOCHA : 44,53 M²

LEGENDA

-  EXISTUJÚCE ZAMERANÉ STAVEBNÉ KONŠTRUKCIE
-  EXISTUJÚCE LAVOTOČIVÉ DVERE DREVENÉ/PLASTOVÉ
-  EXISTUJÚCE PRAVOTOČIVÉ DVERE DREVENÉ/PLASTOVÉ
-  EXISTUJÚCE PLASTOVÉ / DREVENÉ OKNÁ
-  EXISTUJÚCE KAMINOVÉ TELESO
-  EXISTUJÚCE OCELOVÉ ZÁBRADLIE
-  EXISTUJÚCI VENTILÁTOR
-  EXISTUJÚCI PLYNOVÝ KOTOL
-  EXISTUJÚCA OCELOVÁ KONŠTRUKCIA S OCELOVOU NÁŠLAPNOU VRSTVOU A OCELOVÝMI SCHODMI

POZNÁMKA

SKLADBY A TYPY STAVEBNÝCH KONŠTRUKCIÍ SÚ ZAKRESLENÉ NA ZÁKLADE ODHADU, PD. NEMUSÍ BYŤ V SÚLADE S REALITOU PRE EXISTUJÚCI STAVEBNÝ OBJEKT NEBOL ZHOTOVENÝ STAVEBNO - TECHNICKÝ PRIESKUM EXISTUJÚCE KONŠTRUKCIE SÚ ZAKRESLENÉ NA ZÁKLADE ZAMERANIA ZO DŇA 1.7.2022 VŠETKY ZAMERANÉ KONŠTRUKCIE JE NÚTNÉ PREVERIŤ NA STAVBE KOMINOVÝ PRIEDUCH JE STANOVENÝ NA ZÁKLADE ODHADU

PROJEKTOVÁ DOKUMENTÁCIA JE SÚČASŤOU ARCHITEKTONICKEHO DIELA A PODLEHA AUTORSKÉMU ZÁKONU Č.185/2015 Z.Z. PREZENTOVANÉ TECHNICKÉ VÝKRESY A VŠETKY TEXTOVÉ SÚČASTI PROJEKTU DEFINUJÚ DIELO, ALEBO JEHO ČASŤ. Z TOHO TITULU JE PROJEKT DUŠEVNÝM MAJETKOM AUTORA A PRETO POUŽÍVAŤ, ROZMNOŽOVAŤ A PUBLIKOVAŤ HO MOŽNO IBA SO SÚHLASOM AUTORA. ZMENY V PROJEKTE JE MOŽNÉ VYKONAŤ IBA S PÍSMOÝM SÚHLASOM AUTORA !

0,000 = 162.000 M N.M.

PROJEKT PRE VYDANIE STAVEBNÉHO POVOLENIA NENAHRÁDZA REALIZAČNÝ PROJEKT !

| | | | | |
|-----------------------|-----------------------------|---|---|--|
| AUTOR | ING. ROMAN HANÁK, aut. ing. | NÁZOV STAVBY | STAVEBNÍK | |
| PROJEKTANT STAVBY | ING. ROMAN HANÁK, aut. ing. | ZNIŽENIE ENERGETICKEJ NÁROČNOSTI BUDOVY OČŮ S KULTÚRNÝM DOMOM ZVONČÍN | OBEC ZVONČÍN, ZVONČÍN ě. 82, 919 01 ZVONČÍN | |
| ZODPOVEDNÝ PROJEKTANT | ING. ROMAN HANÁK, aut. ing. | | MIESTO STAVBY ZVONČÍN | KATASTRÁLNE ÚZEMIE ZVONČÍN |
| VYPRACOVAL | BC. ZOLTÁN KARDOS | OBJEKT / ČASŤ PROJEKTU | PARCELA ČÍSLO | STUPEŇ |
| | | SO01 - OBEČNÝ ÚRAD S KULTÚRNÝM DOMOM | 7, 940/1, 940/3 | PROJEKT PRE VYDANIE STAVEBNÉHO POVOLENIA |
| | | ARCHITEKTÚRA | DÁTUM | AUGUST 2022 |
| | | OBSAH VÝKRESU | FORMÁT | 594 x 297 |
| | | PÔDORYS 1PP - EXISTUJÚCI STAV | ARCHÍVNE ČÍSLO | 24/2022 |
| | | | MIERKA | 1 : 100 |
| | | | Č. VÝK. | A05 |