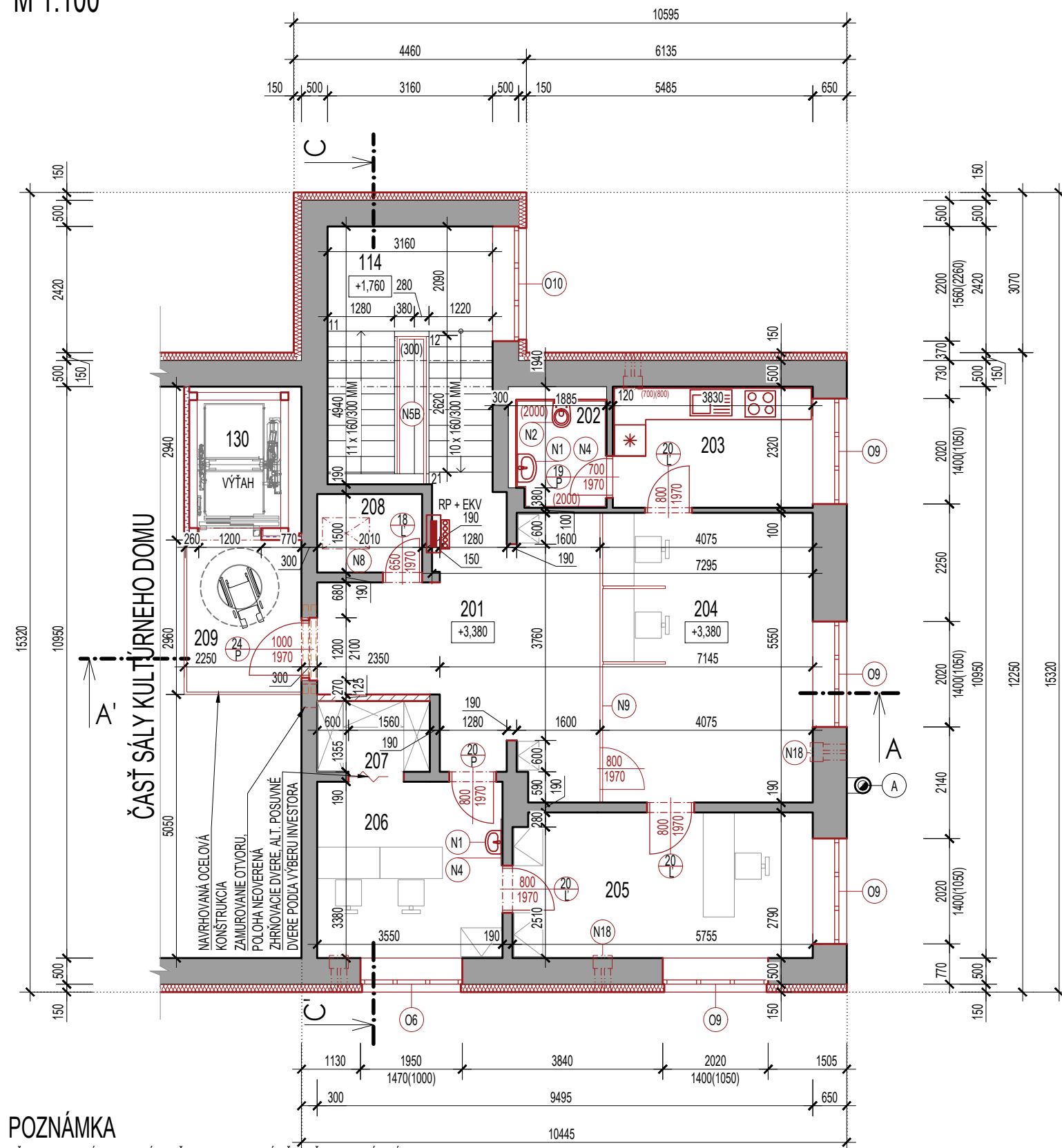


PÔDORYS 2NP - NOVÝ STAV

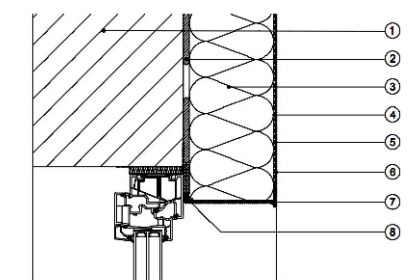
M 1:100



POZNÁMKA

VŠETKY DREVENÉ A OCELOVÉ KONŠTRUKCIE JE NUTNÉ OŠETRIŤ OCHRANNÝM NÁTEROM OMIETKY S VÝSKYTOU NADMERNEJ VĽHKOSTI JE NUTNÉ ODSTRÁNIŤ A VYSPRÁVKOVAŤ MONTÁŽ POVRCHOVÝCH ÚPRAV NA ZÁKLADE MONTÁŽNEHO NÁVODU DODÁVATEĽA
 PROJEKT PRE STAVEBNÉ POVOLENIE NENAHRÁDZA DIELENSKÚ DOKUMENTÁCIU!
 PRE STAVEBNÝ OBJEKT NEBOL ZHOTOVENÝ STAVEBNÉ - TECHNICKÝ PRIESKUM POČAS MONÁŽNYCH PRÁČ JE NUTNÉ DODRŽAŤ VŠETKYCH PREDPISOV BOZP!
 TEPELNOTECHNICKÝ VÝPOČET VIĎ PRÍLOHA PROJEKTOVEJ DOKUMENTÁCIE
 VŠETKY ZAMERANÉ KONŠTRUKCIE JE NUTNÉ PREVERIŤ NA STAVBE
 PRED ZAHAJENÍM MONTÁŽNYCH PRÁČ JE NUTNÉ PRIZVAŤ STATIKA!
 VŠETKY POUŽITÉ MATERIÁLY SÚ UVEDENÉ AKO REFERENČNÉ
 PRE MIESTNOSTI ARCHÍV PLATÍ VYHLÁŠKA 628/2002 Z. z.
 V PODLAHE TREBA DODRŽAŤ DILATAČNÉ VZIALENOSTI
 VÝPOČET NOSNÝCH PRVKOV VIĎ. PRÍLOHA STATIKA
 PRESTUPY A PRIERAZY VIĎ PROFESIE V PRÍLOHE PD
 POŽARNÉ ZABEZPEČENIE STAVBY VIĎ. V PRÍLOHE PD

TYPICKÝ DETAIL NADPRAŽIA



LEGENDA K DETAILU

- 1 - PODKLAD - MUROVANÁ STENA
- 2 - UNIVERZÁLNA LEPIACA HMOTA DO EXTERIÉRU
- 3 - TEPELNO-IZOLAČNÉ DOSKY
- 4 - STIERKOVÁ HMOTA SO SKLOTEXILNOU MREŽKOU
- 5 - PENETRAČNÝ NÁTER
- 6 - ŠTRUKTURÁLNA SILIKÓNOVÁ OMIETKA
- 7 - NADOKENNÁ LIŠŤA S ODKVAPOVÝM NOSOM
- 8 - OKENNÝ A DVEROVÝ DILATAČNÝ PROFIL

VÝPIS MIESTNOSTÍ, PLOCHA A POVRCHOVÝCH ÚPRAV - 2NP

OZN.	NÁZOV MIESTNOSTI	PLOCHA [m²]	SVETLÁ VÝŠKA [m]	PODLAHA	STENY	STROP	POZNÁMKY
201	CHODBA	12,77	2,60	KERAMICKÁ DLAŽBA		AKU. KAZ. SDK PODHLAD	SOKLIK PO OBVODE STIEN V = 80 MM; VÝŠKA OBKLADU V = 2000 MM; DO MIESTNOSTÍ S VÝŠKOU VLHKOSŤOU TREBA HYDROFOB. PODHLAD; V HYGIENICKEJ MIESTNOSTI POD KER. DLAŽBOU A KER. OBKADOM TREBA POUŽIŤ TEKUTÚ HYDROIZOLÁCIU;
202	WC	3,53	2,60	KERAMICKÁ DLAŽBA	KERAMICKÝ OBKLAD	ZNÍŽENÝ SDK PODHLAD	
203	KUCHYŇA	8,88	2,60	KERAMICKÁ DLAŽBA			
204	KANCELÁRIA 2	32,08	2,60	KERAMICKÁ DLAŽBA			
205	KANCELÁRIA 3	15,97	2,60	DREVENÁ LAMINÁTOVÁ			
206	KANCELÁRIA 4	12,00	2,60	DREVENÁ LAMINÁTOVÁ			
207	ARCHÍV	2,93	2,60	KERAMICKÁ DLAŽBA	VÁPENOCEMENTOVÁ OMIETKA	AKUSTICKÝ KAZETOVÝ SDK PODHLAD	
208	ARCHÍV	3,02	2,60	KERAMICKÁ DLAŽBA		ZNÍŽENÝ SDK PODHLAD	
209	CHODBA	6,66	2,18	KERAMICKÁ DLAŽBA		AKUSTICKÝ KAZETOVÝ SDK PODHLAD	
114	SCHODISKO	14,85	-	KERAMICKÁ DLAŽBA			

CELKOVÁ PLOCHA BEZ SCHODISKA : 97,84 M²

LEGENDA

- EXISTUJÚCE ZAMERANÉ STAVEBNÉ KONŠTRUKCIE
- EXISTUJÚCE KOMINOVÉ TELESO

LEGENDA K NOVÉMU STAVU

- NAVRHOVANÁ SADROKARTONOVÁ PRIEČKA HR.: 125 MM, VYSPRÁVKOVANIE EXISTUJÚCICH ČASŤÍ DO PŮVODNÉHO STAVU
- KONTAKTNÝ ZATEPLOVACÍ SYSTÉM ETICS - TEPELNO - IZOLAČNÉ DOSKY FASÁDY Z MINERÁLNEJ VĽNY HR. 150 MM
- PRESKLENIE VÝTAHOVEJ ŠACHTY PODĽA DODÁVATEĽSKEJ FIRMY - Z BEZPEČNOSTNÉHO SKLA
- NAVRHOVANÉ PLASTOVÉ OKNÁ S IZOLAČNÝM TROJSKLOM - PODROBNEJŠIE VIĎ VÝPIS VÝPNE OTVOROV
- NAVRHOVANÉ DVERE - PODROBNEJŠIE VIĎ VÝPIS VÝPNE OTVOROV
- OSADENIE NOVÝCH UMYVADIEL S BEZDOTYKOVÝMI BATÉRIAMI A BEZDOTYK. DÁVKOVAČMI MYDLA - TYP PODĽA INVESTORA
- OSADENIE NOVÝCH WC - TYP PODĽA INVESTORA
- NAVRHOVANÝ KERAMICKÝ OBKLAD, VRÁTANÉ FLEXIBILNÉHO LEPIDLA
- ZAMALOVANIE EXISTUJÚCEHO ZÁBRADLIA SCHODISKA S DREVENÝM MADLOM - VÝŠKA MIN. 900 MM
- NAVRHOVANÝ VÝLEZ DO PODSTREŠNÉHO PRIESTORU 900x600 MM, ZATEPLENÉ A VYBAVENÉ S TELESKOPICKÝMI OCELOVÝMI SCHODMI
- NAVRHOVANÁ SKLENENÁ DELIACA STENA Z BEZPEČNOSTNÉHO SKLA AŽ PO STROP + NÁLEPKY - ALT. PODĽA VÝBERU INVESTORA
- NAVRHOVANÁ REKUPERAČNÁ JEDNOTKA, ZAVESENÉ DO STENY - PODROBNEJŠIE VIĎ V PRÍLOHE PD, MONTÁŽ A ROZMERY PODĽA VÝROBCU "MELTEM WRG II"

POZNÁMKA

PRED ZAHAJENÍM ZATEPLOVACÍCH PRÁČ JE NUTNÉ VYKONÁŤ NA VŠETKY KONŠTRUKCIE ODRTRHOVÉ SKÚŠKY S ODBORNE SPŮSOBILOU OSOBOU
 V PRÍPADE, ŽE BY SA POČAS REKONŠTRUKČNÝCH PRÁČ PREJAVILI NEŽIADUCE DEFORMÁCIE, TRHLINY, TREBA PRIZVAŤ STATIKA STAVBY!
 NAPOJENIE HYDROIZOLÁCIE NA VÝTAHOVÚ ŠACHTU PODĽA TECHNICKÝCH PREDPISOV A ODPORÚČANIA OD DODÁVATEĽA VÝTAHU!
 PREKLADY NAD VYBÚRANÝMI OTVORAMI (DO 1200 MM) BUDÚ NAVRHOVANÉ PREFABRIKOVANÉ ALEBO Z OCELOVÝCH L PROFILOV
 POŠKODENÉ ČASŤI STAVEBNÝCH KONŠTRUKCIÍ JE NUTNÉ ODSTRÁNIŤ A NAHRADIŤ NOVÝMI NA ZÁKLADE STATICKÉHO NÁVRHU
 PRED VÝROBOU A MONTÁŽOU OKIEN JE NUTNÉ ZAMERÁŤ SKUTOČNÝ ROZMER OKENNÝCH A DVERNÝCH OTVOROV NA STAVBE
 SKLADBY A TYPY STAVEBNÝCH KONŠTRUKCIÍ SÚ ZAKRESLENÉ NA ZÁKLADE ODHADU, PD. NEMUSÍ BYŤ V SÚLADE S REALITOU
 PODKLAD POD NIVELIZAČNÚ VRSTVU MUSÍ BYŤ SUCHÝ, NOSNÝ TVAROVO STÁLÝ A BEZ NEČISTOT - NÁSLEDNE POUVYŠAŤ
 KONTAKTNÉ ZATEPLENIE OBVODOVÝCH STIEN JE NUTNÉ ZHOTOVÍŤ NA ZÁKLADE MONTÁŽNEHO NÁVODU DODÁVATEĽA!
 NOSNÚ OCELOVÚ KONŠTRUKCIU STAVBY JE NUTNÉ REALIZOVAŤ NA ZÁKLADE DIELENSKEJ DOKUMENTÁCIE DODÁVATEĽA
 V PRÍPADE NEJASNOSTI MEDZI STAVEBNOU ČASŤOU A ČASŤOU STATIKA SÚ SMERODEJNÉ STATICKÉ PODKLADY
 STAVEBNÝ ODPAD TREBA USKLADŇOVAŤ A SEPAROVAŤ V PRISTAVENÝCH VEĽKOKAPACITNÝCH KONTAJNEROV
 VŠETKY KONŠTRUKCIE ZHOTOVIAŤ V SÚLADE S TECHNICKÝMI PREDPISMI DANÉHO VÝROBCU!
 POŠKODENÉ ČASŤI OMIETOK JE NUTNÉ ODSTRÁNIŤ A VYSPRÁVKOVAŤ DO FINÁLNEJ PODOBY

PROJEKTOVÁ DOKUMENTÁCIA JE SÚČASŤOU ARCHITECTONICKÉHO DIEĽA A PODLEHA AUTORSKÉMU ZÁKONU Č. 185/2015 Z.Z. PREZENTOVANÉ TECHNICKÉ VÝKRESY A VŠETKY TEXTOVÉ SÚČASŤI PROJEKTU DEFINUJÚ DIEĽO, ALEBO JEHO ČASŤ.
 Z TOHO TITULU JE PROJEKT DUŠEVNÝM MAJETKOM AUTORA A PRETO POUŽÍVAŤ, ROZMNOŽOVAŤ A PUBLIKOVAŤ HO MOŽNO IBA SO SÚHLASOM AUTORA. ZMENY V PROJEKTE JE MOŽNÉ VYKONÁŤ IBA S PÍSMENNÝM SÚHLASOM AUTORA!

0,000 = 162,000 M N.M.

PROJEKT PRE VYDANIE STAVEBNÉHO POVOLENIA NENAHRÁDZA REALIZAČNÝ PROJEKT!

AUTOR	ING. ROMAN HANÁK, aut. ing.	NÁZOV STAVBY	STAVEBNÍK	OBEC ZVONČÍN, ZVONČÍN č. 82, 919 01 ZVONČÍN		
PROJEKTANT STAVBY	ING. ROMAN HANÁK, aut. ing.	ZNÍŽENIE ENERGETICKEJ NÁROČNOSTI BUDOVY OČÚ S KULTÚRNÝM DOMOM ZVONČÍN	MIESTO STAVBY ZVONČÍN	KATASTRÁLNE ÚZEMIE ZVONČÍN		
ZODPOVEDNÝ PROJEKTANT	ING. ROMAN HANÁK, aut. ing.		PARCELA ČÍSLO	STUPEŇ		
VYPRACOVAL	BC. ZOLTÁN KARDOS		7, 940/1, 940/3	PROJEKT PRE VYDANIE STAVEBNÉHO POVOLENIA		
	 HR-PROJECT, s.r.o. ING. ROMAN HANÁK, aut. ing., BUDOVAŤSKÁ 1159/10, 925 72 SELICE, MOBIL: 0949 550 762 web: www.hrproject.sk, e-mail: info@hrproject.sk	OBJEKT / ČASŤ PROJEKTU	DÁTUM	AUGUST 2022	ARCHÍVNE ČÍSLO	24/2022
		SO01 - OBECNÝ ÚRAD S KULTÚRNÝM DOMOM	FORMÁT		MIERKA	Č. VÝK.
		ARCHITEKTÚRA			420 x 297	1 : 100
		OBSAH VÝKRESU				
		PÔDORYS 2NP - NOVÝ STAV				

RIEŠENÁ ČASŤ OBJEKTU - 2NP

