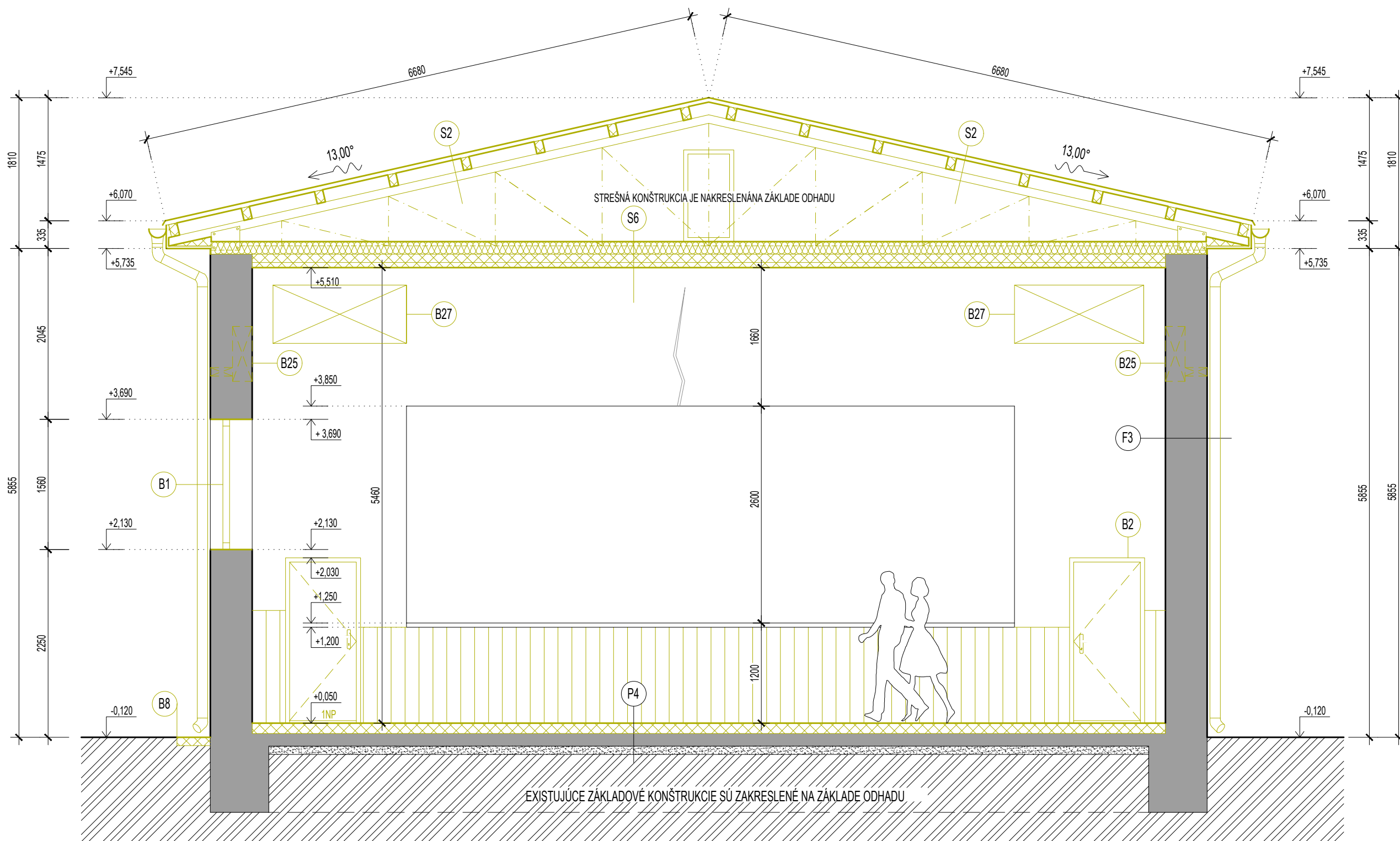


REZ B-B' - BÚRACIE PRÁCE

M = 1:50



VÝPIS SKLADIEB

P4	DREVENÉ PARKETY+ LEPIDLO CEMENTOVÝ POTER IZOLAČNÁ ŠKVÁRA HYDROIZOLÁCIA - ASFALTOVÝ PÁS BETÓNOVÁ ZÁKLADOVÁ DOSKA NÁŠYP ZO ŠTRKOPIESKU PŮVODNÝ TERÉN	15 MM 60 MM 60 MM 4 MM 150 MM 100 MM -	NEPREVERENÁ SKLADBA
S2	PLECHOVÁ STREŠNÁ KRYTINA PODSTREŠNÁ DIFÚZNA HYDROIZOLAČNÁ FÓLIA DREVENÝ PLNÝ ZÁKLOP TRÁM (KOLMO NA OCELOVÝ VÁZNÍK) HORNÝ PÁS OCELOVÉHO VÁZNÍKA (ø100)	25 MM - 25 MM 150 MM 100 MM	
S6	TEPELNÁ IZOLÁCIA Z MINERÁLNEJ VLNY SPODNÝ PÁS OCELOVÉHO VÁZNÍKA (ø100) DREVENÉ HRANOLY (150/100) DREVENÁ KONŠTRUKCIA KAZETOVÝ DREVENÝ PODHLAD	200 MM 100 MM 100 MM 40 MM 20 MM	NEPREVERENÁ SKLADBA
F3	INTERIÉROVÁ VÁPENNÁ OMIETKA EXISTUJÚCE MURIVO FINÁLNA BRIZOLITOVÁ OMIETKA	25 MM 450 MM 25 MM	NEPREVERENÁ SKLADBA

POZNÁMKA

POŠKODENÉ ČASTI STAVEBNÝCH KONŠTRUKCIÍ JE NUTNÉ ODSTRÁNIŤ A NAHRADIŤ NOVÝMI NA ZÁKLADE STATICKÉHO NÁVRHU SKLADBY A TYPY STAVEBNÝCH KONŠTRUKCIÍ SÚ ZAKRESLENÉ NA ZÁKLADE ODHADU, PD. NEMUSÍ BYŤ V SÚLADE S REALITOU STAVEBNÝ ODPAD TREBA USKLADŇOVAŤ A SEPAROVAŤ V PRISTAVENÝCH VEĽKOKAPACITNÝCH KONTAJNEROCH PRI DEMONTÁŽI OKENNÝCH A DVERNÝCH KONŠTRUKCIÍ JE NUTNÉ ZABEZPEČIŤ PREKLADY PROTI POŠKODENIU OMIETKY S VÝSKYTOU NADMERNEJ VLHKOSTI JE NUTNÉ ODSTRÁNIŤ A VYSPRÁVKOVAŤ DO FINÁLNEJ PODOBY POŠKODENÉ ČASTI OMIETOK JE NUTNÉ ODSTRÁNIŤ A VYSPRÁVKOVAŤ DO FINÁLNEJ PODOBY PRE EXISTUJÚCI STAVEBNÝ OBJEKT NEBOL ZHOVENÝ STAVEBNO - TECHNICKÝ PRIESKUM EXISTUJÚCE KONŠTRUKCIE SÚ ZAKRESLENÉ NA ZÁKLADE ZAMERANIA ZO DŇA 1.7.2022 POČAS BÚRACÍCH PRÁČ JE NUTNÉ DODRŽANIE VŠETKÝCH PREDPISOV BOZP! PRED ZAČIATKOM BÚRACÍCH PRÁČ JE NUTNÉ ODPOJIŤ INŽINIERSKÉ SIETE PRED ZAHÁJENÍM BÚRACÍCH PRÁČ JE NUTNÉ PRIZVAŤ STATIKA VŠETKY POUŽITÉ MATERIÁLY SÚ UVEDENÉ AKO REFERENČNÉ KOMÍNOVÝ PRIEDUCH JE STANOVENÝ NA ZÁKLADE ODHADU PRESTUPY A PRIERAZY VIĎ PROFESIE V PRÍLOHE

PROJEKTOVÁ DOKUMENTÁCIA JE SÚČASŤOU ARCHITEKTONICKEHO DIEĽA A PODLEHA AUTORSKÉMU ZÁKONU Č. 185/2015 Z.Z. PREZENTOVANÉ TECHNICKÉ VÝKRESY A VŠETKY TEXTOVÉ SÚČASTI PROJEKTU DEFINUJÚ DIEĽO, ALEBO JEHO ČASŤ. Z TOHO TITULU JE PROJEKT DŮŠEVNÝM MAJETKOM AUTORA A PRETO POUŽÍVAŤ, ROZMNOŽOVAŤ A PUBLIKOVAŤ HO MOŽNO IBA SO SÚHLASOM AUTORA. ZMENY V PROJEKTE JE MOŽNÉ VYKONAŤ IBA S PÍSOBNÝM SÚHLASOM AUTORA!

0,000 = 162,000 M N.M.

PROJEKT PRE VYDANIE STAVEBNÉHO POVOLENIA NENAHRÁDZA REALIZAČNÝ PROJEKT!

LEGENDA

	EXISTUJÚCE STAVEBNÉ KONŠTRUKCIE
	PŮVODNÝ TERÉN

LEGENDA K BÚRACÍM PRÁČAM

	DEMONTÁŽ PŮVODNÝCH STAVEBNÝCH KONŠTRUKCIÍ - ROZMERY A UMIESTNENIE PODĽA KÓT VO VÝKRESE
	ÚPLNÁ DEMONTÁŽ EXISTUJÚCEHO DREVENÉHO OBLADU S PODKONŠTRUKCIOU

LEGENDA K BÚRACÍM PRÁČAM

B1	ÚPLNÁ DEMONTÁŽ PŮVODNÝCH OKIEN, VRÁTANE S VNÚTORNÝMI A VONKAJŠÍMI PARAPETNÝMI DOSKAMI
B2	ÚPLNÁ DEMONTÁŽ VŠETKÝCH PŮVODNÝCH DVERNÝCH KRÍDEL, ZÁRUBNÍ A PRAHU
B8	ÚPLNÁ DEMONTÁŽ VŠETKÝCH VRSTIEV BETÓNOVÉHO OKAPOVÉHO CHODNÍKA
B25	VYBÚRANIE OTVOROV PRE REKUPERAČNÉ JEDNOTKY PODĽA MONTÁŽNÉHO NÁVODU DODÁVATEĽA
B27	VYBÚRANIE OTVOROV PRE MRIEŽKY POD STROPOM NA ODVOD VZDUCHU, MIN. VÝŠKA 700 MM PODĽA (PD ZOTASH) MONTÁŽNÉHO NÁVODU DODÁVATEĽA - PRESNÉ UMIESTNENIE A ROZMERY ZÁVISIA OD EXISTUJÚCEJ NOSNEJ KONŠTRUKCIE, URČIA PRI REALIZÁCII - TREBA OVERIŤ EXIT. KONŠTRUKCIU NA STAVBE

AUTOR	ING. ROMAN HANÁK, aut. ing.	NÁZOV STAVBY	STAVEBNÍK
PROJEKTANT STAVBY	ING. ROMAN HANÁK, aut. ing.	ZNÍŽENIE ENERGETICKEJ NÁROČNOSTI BUDOVY OČÚ S KULTÚRNÝM DOMOM ZVONČÍN	OBEC ZVONČÍN, ZVONČÍN č. 82, 919 01 ZVONČÍN
ZODPOVEDNÝ PROJEKTANT	ING. ROMAN HANÁK, aut. ing.		MIESTO STAVBY ZVONČÍN
VYPRACOVAL	BC. ZOLTÁN KARDOS		KATASTRÁLNE ÚZEMIE ZVONČÍN
		OBJEKT / ČASŤ PROJEKTU	PARCELA ČÍSLO
	HR-PROJECT, s.r.o. ING. ROMAN HANÁK, aut. ing., BUDOVATEĽSKÁ 1159/10, 925 72 SELICE, MOBIL.: 0949 550 762 web: www.hrproject.sk, e-mail: info@hrproject.sk	SO01 - OBECNÝ ÚRAD S KULTÚRNÝM DOMOM ARCHITEKTÚRA	7, 940/1, 940/3
		OBŠAH VÝKRESU	STUPEŇ
		REZ B-B' - BÚRACIE PRÁČE	PROJEKT PRE VYDANIE STAVEBNÉHO POVOLENIA
			DÁTUM
			AUGUST 2022
			ARCHÍVNE ČÍSLO
			24/2022
			FORMÁT
			550 x 297
			MIERKA
			1 : 50
			Č. VÝK.
			A16