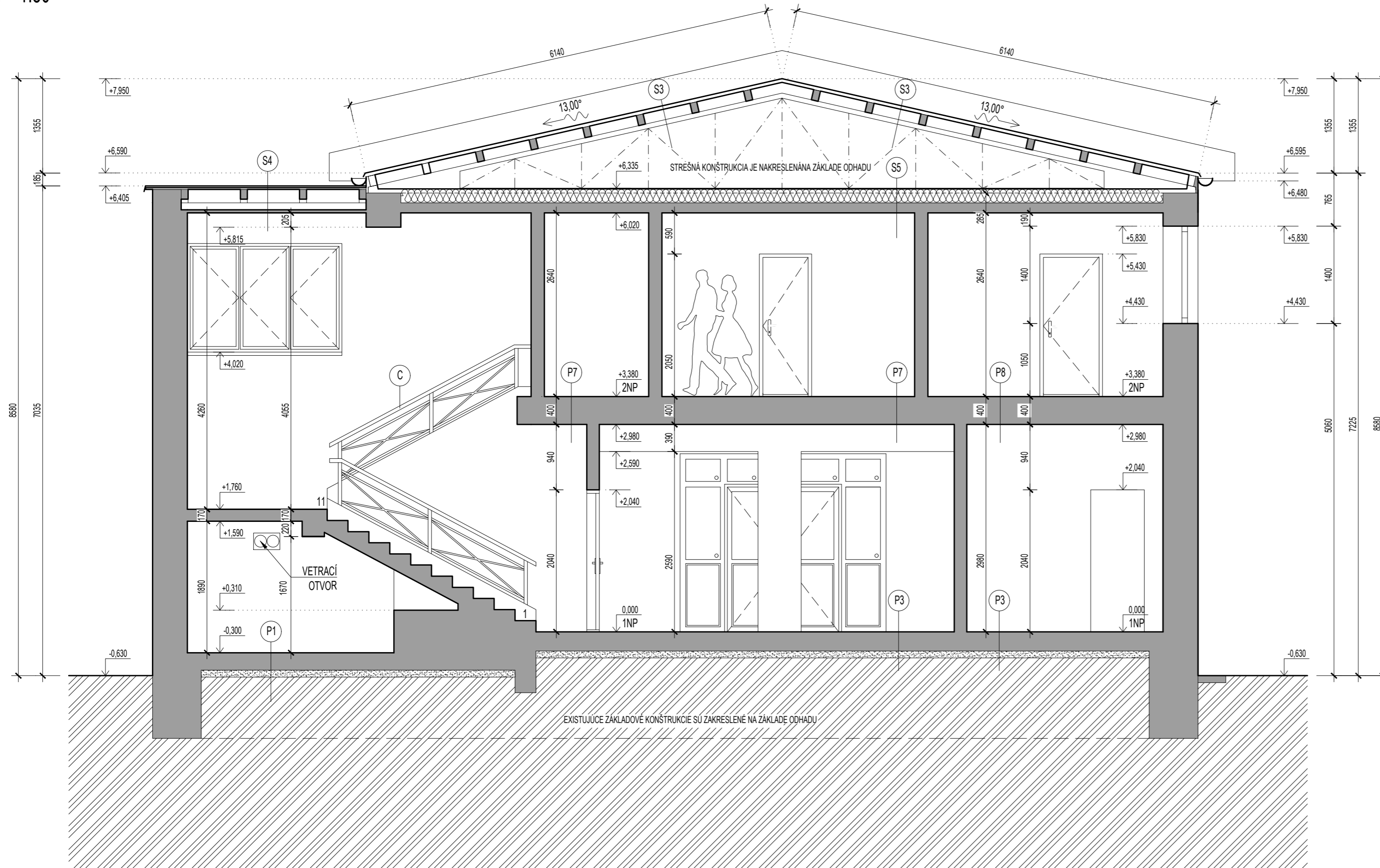


REZ C-C' - EXISTUJÚCI STAV

M = 1:50



VÝPIS SKLADIEB

P1 EXISTUJÚCI CEMENTOVÝ POTER IZOLAČNÁ ŠKVÁRA HYDROIZOLÁCIA - ASFALTOVÝ PÁS BETÓNOVÁ ZÁKLADOVÁ DOSKA NÁSYP ZO ŠTRKOPIESKU PŮVODNÝ TERÉN	60 MM 60 MM 4 MM 150 MM 100 MM	NEPREVERENÁ SKLADBA	P8 LAMINÁTOVÉ PODLAHOVÉ DOSKY + PODLOŽKA ŠKVAROBETÓNOVÝ POTER ŽELEZOBETÓNOVÁ VYSTUŽENÁ MEMBRÁNA ŠKVAROBETÓNOVÉ STROPNÉ VLOŽKY INTERIÉROVÁ OMIETKA	15 MM 60 MM 60 MM 240 MM 25 MM	NEPREVERENÁ SKLADBA
P3 KERAMICKÁ DLAŽBA + LEPIDLO CEMENTOVÝ POTER TEPELNÁ IZOLÁCIA ROHOŽ Z ČADIČOVEJ PLSTE HYDROIZOLÁCIA - ASFALTOVÝ PÁS BETÓNOVÁ ZÁKLADOVÁ DOSKA NÁSYP ZO ŠTRKOPIESKU PŮVODNÝ TERÉN	15 MM 60 MM 60 MM 4 MM 150 MM 100 MM	NEPREVERENÁ SKLADBA	S3 PLECHOVÁ STREŠNÁ KRYTINA PODSTREŠNÁ DIFÚZNA HYDROIZOLAČNÁ FÓLIA DREVENÝ PLNÝ ZÁKLOP TRÁM (KOLMO NA OCELOVÝ VAZNIČK) HORNÝ PÁS OCELOVÉHO VÁZNIČKA (70x50)	25 MM - 25 MM 150 MM 70 MM	NEPREVERENÁ SKLADBA
P7 PVC + LEPIDLO ŠKVAROBETÓNOVÝ POTER ŽELEZOBETÓNOVÁ VYSTUŽENÁ MEMBRÁNA ŠKVAROBETÓNOVÉ STROPNÉ VLOŽKY INTERIÉROVÁ OMIETKA	10 MM 60 MM 60 MM 240 MM 25 MM	NEPREVERENÁ SKLADBA	S4 PLECHOVÁ STREŠNÁ KRYTINA PODSTREŠNÁ DIFÚZNA HYDROIZOLAČNÁ FÓLIA DREVENÝ PLNÝ ZÁKLOP DREVENÁ KROKVA (100x140) + TEPELNÁ IZOLÁCIA DREVENÉ PODBITIE RÁKOSOVÁ OMIETKA	25 MM - 25 MM 140 MM 25 MM 20 MM	NEPREVERENÁ SKLADBA
			S5 TEPELNÁ IZOLÁCIA Z MINERÁLNEJ VLNÝ SPODNÝ PÁS OCELOVÉHO VÁZNIČKA (70x50) OCELOVÝ NOSNÍK DREVENÉ HRANOLY (150x100) DREVENÉ PODBITIE RÁKOSOVÁ OMIETKA	200 MM 70 MM 100 MM 100 MM 25 MM 20 MM	NEPREVERENÁ SKLADBA

LEGENDA

- EXISTUJÚCE STAVEBNÉ KONŠTRUKCIE
- PŮVODNÝ TERÉN
- EXISTUJÚCE OCELOVÉ ZÁBRADLIE

POZNÁMKA

VŠETKY PŮVODNÉ VRSTVY STAVEBNÝCH KONŠTRUKCIÍ BOLI VYPRACOVANÉ NA ZÁKLADE VÝKRESOVEJ DOKUMENTÁCIE Z ROKU 2003
PRE EXISTUJÚCI STAVEBNÝ OBJEKT NEBOL ZHOTOVENÝ STAVEBNO - TECHNICKÝ PRIESKUM
EXISTUJÚCE KONŠTRUKCIE SÚ ZAKRESLENÉ NA ZÁKLADE ZAMERANIA ZO DŇA 14.6.2021
VŠETKY ZAMERANÉ KONŠTRUKCIE JE NUTNÉ PREVERIŤ NA STAVBE

PROJEKTOVÁ DOKUMENTÁCIA JE SÚČASŤOU ARCHITEKTONICKEHO DIELA A PODLEHA AUTORSKÉMU ZÁKONU Č. 185/2015 Z.Z. PREZENTOVANÉ TECHNICKÉ VÝKRESY A VŠETKY TEXTOVÉ SÚČASTI PROJEKTU DEFINIÚJÚ DIELO, ALEBO JEHO ČASŤ.
Z TOHO TITULU JE PROJEKT DUŠEVNÝM MAJETKOM AUTORA A PRETO POUŽÍVAŤ, ROZMNOŽOVAŤ A PUBLIKOVAŤ HO MOŽNO IBA SO SÚHLASOM AUTORA. ZMENY V PROJEKTE JE MOŽNÉ VYKONAŤ IBA S PÍSMENÝM SÚHLASOM AUTORA!

0,000 = 162,000 M.N.M.

PROJEKT PRE VYDANIE STAVEBNÉHO POVOLENIA NENAHRÁDZA REALIZAČNÝ PROJEKT!

AUTOR	ING. ROMAN HANÁK, aut. ing.	NÁZOV STAVBY	STAVEBNÍK	
PROJEKTANT STAVBY	ING. ROMAN HANÁK, aut. ing.	ZNÍŽENIE ENERGETICKEJ NÁROČNOSTI BUDOVY OČÚ S KULTÚRNYM DOMOM ZVONČÍN	OBEC ZVONČÍN, ZVONČÍN 6. 82. 919 01 ZVONČÍN	
ZODPOVEDNÝ PROJEKTANT	ING. ROMAN HANÁK, aut. ing.		MIESTO STAVBY ZVONČÍN	KATASTRÁLNE ÚZEMIE ZVONČÍN
VYPRACOVAL	BC. ZOLTÁN KARDOS	OBJEKT / ČASŤ PROJEKTU	PARCELA ČÍSLO	STUPEŇ
		SO01 - OBCNÝ ÚRAD S KULTÚRNYM DOMOM ARCHITEKTÚRA	7. 940/1, 940/3	PROJEKT PRE VYDANIE STAVEBNÉHO POVOLENIA
	HR-PROJECT, s.r.o. ING. ROMAN HANÁK, aut. ing., BUDOVATEĽSKÁ 1159/10, 925 72 SELICE, MOBIL.: 0949 550 762 web.: www.hrproject.sk, e-mail: info@hrproject.sk	OBSAH VÝKRESU	DÁTUM	ARCHÍVNE ČÍSLO
		REZ C-C' - EXISTUJÚCI STAV	AUGUST 2022	24/2022
			FORMÁT	MIERKA
			630 x 297	Č. VÝK. A09