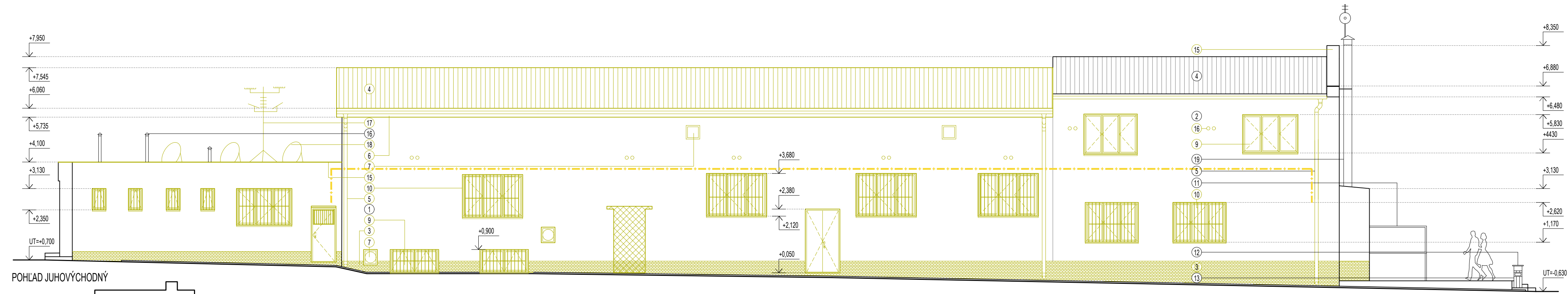
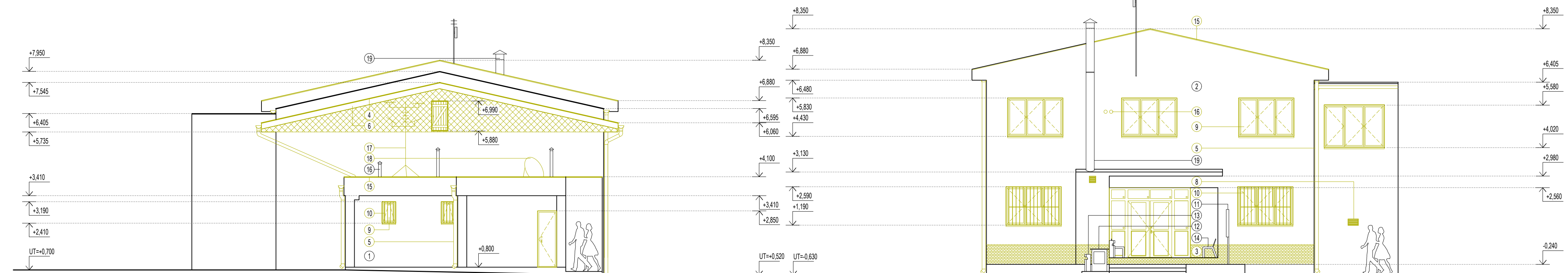
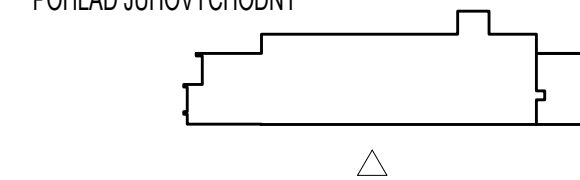


POHLADY - BÚRACIE PRÁCE

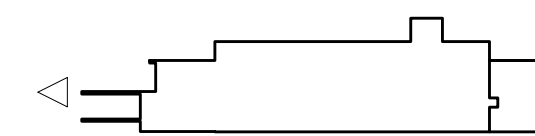
M 1:100



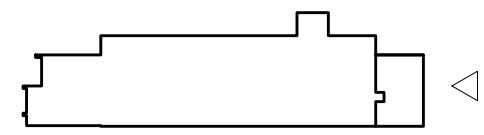
POHLAD JUHOVÝCHODNÝ



POHLAD JUHOZÁPADNÝ



POHLAD SEVEROVÝCHODNÝ



LEGENDA K BÚRACÍM PRÁCAM

- 1 ZBÚRANIE EXISTUJÚCEJ PLECHOVEJ STREŠNEJ KRYTINY
- 3 DEMONTÁŽ EXISTUJÚCEHO EXTERIÉROVÉHO KERAMICKÉHO OBLADU SOKLA
- 5 DEMONTÁŽ EXISTUJÚCICH KLAMPIARSKYCH VÝROBKOV Z POZINKOVANÉHO PLECHU
- 6 DEMONTÁŽ EXISTUJÚCEHO DREVENÉHO DEBNENIA Z DREVOTRIESKY
- 7 DEMONTÁŽ EXISTUJÚCEHO VENTILÁTORA
- 8 DEMONTÁŽ EXISTUJÚCEHO VETRACIEHO OTVORA
- 9 DEMONTÁŽ EXISTUJÚCICH PLASTOVÝCH OKIEN A DVERÍ
- 10 DEMONTÁŽ EXISTUJÚCICH OCELOVÝCH MRIEŽ
- 15 DEMONTÁŽ EXISTUJÚCEHO OPLECHOVANIA ATIKY V OZNAČENEJ ČASTI
- 17 DEMONTÁŽ EXISTUJÚCEHO STOŽIARU
- 18 DEMONTÁŽ EXISTUJÚCEHO PRÍMAČA VYSIELANIA
- 15 DEMONTÁŽ EXISTUJÚCEHO OPLECHOVANIA ATIKY
- 16 VYBÚRANIE OTVOROV PRE REKUPERAČNÉ JEDNOTKY PODĽA MONTÁŽNEHO NÁVODU DODÁVATEĽA

LEGENDA

- 1 EXTERIÉROVÁ BRIZOLITOVÁ FASÁDNA OMIETKA
- 2 EXTERIÉROVÁ SILIKÓNOVÁ FASÁDNA OMIETKA
- 4 EXISTUJÚCA PLECHOVÁ STREŠNÁ KRYTINA
- 11 EXISTUJÚCA INFORMAČNÁ TABUĽA - POČAS REKONŠTRUKČNÝCH PRÁC SA ODMONTUJE A PO DOKONČENÍ SA NAMONTUJE ZNOVU
- 12 EXISTUJÚCA SKRÍŇA PRE HLAVNÝ UZÁVER PLYNU
- 13 EXISTUJÚCI SMETNÝ KÔŠ
- 14 EXISTUJÚCE LAVIČKY
- 16 EXISTUJÚCE VETRACIE PRIEDUCHY
- 19 EXISTUJÚCE KOMINOVÉ TELESO


POZNÁMKY

EXISTUJÚCE PLYNOVÉ VEDENIE - EXTERIÉROVÉ FASÁDNÉ ČASTI SA ODMONTUJE POČAS REKONŠTRUKČNÝCH PRÁC A ZNOVA NAMONTUJE VŠUDE PLATNÝMI PREDPISMI STN
 PRE EXISTUJÚCI STAVEBNÝ OBJEKT NEBOL ZHOTOVENÝ STAVEBNO - TECHNICKÝ PRIESKUM
 EXISTUJÚCE KONŠTRUKCIE SÚ ZAKRESLENÉ NA ZÁKLADE ZAMERANIA ZO DŇA 1.7.2022
 VETRACIE KOMINY, SATELITY A STOŽIAR SÚ UMIESŤNENÉ NA ZÁKLADE ODHADU
 POČAS BÚRACÍCH PRÁC JE NUTNÉ DODRŽAŤ VŠETKÝCH PREDPISOV BOZP!
 PRED ZAČIATKOM BÚRACÍCH PRÁC JE NUTNÉ ODPOJIŤ INŽINIERSKÉ SIETE
 KOMINOVÝ PRIEDUCH JE STANOVENÝ NA ZÁKLADE ODHADU

PROJEKTOVÁ DOKUMENTÁCIA JE SÚČASŤOU ARCHITEKTONICKÉHO DIELA A PODĽA AUTORSKÉMU ZÁKONU Č. 185/2015 Z. Z. PREZENTOVANÉ TECHNICKÉ VÝKRESY A VŠETKY TEXTOVÉ SÚČASTI PROJEKTU DEFINUJÚ DIELO, ALEBO JEHO ČASŤ, Z TOHO TITULU JE PROJEKT DUŠEVNÝM MAJETKOM AUTORA A PRETO POĽUŽIŤ, ROZMNOŽOVAŤ A PUBLIKOVAŤ HO MOŽNO IBA SO SÚHLASOM AUTORA. ZMENY V PROJEKTE JE MOŽNÉ VYKONÁŤ IBA S PÍSMENÝM SÚHLASOM AUTORA!

0,000 = 162,000 M N.M.

PROJEKT PRE VYDANIE STAVEBNÉHO POVOLENIA NENAHRÁDZA REALIZAČNÝ PROJEKT!

AUTOR	ING. ROMAN HANÁK, aut. ing.	NÁZOV STAVBY	STAVEBNÍK		
PROJEKTANT STAVBY	ING. ROMAN HANÁK, aut. ing.	ZNÍŽENIE ENERGETICKEJ NÁROČNOSTI BUDOVY OČÍ S KULTÚRNÝM DOMOM ZVONČÍN	OBEC ZVONČÍN, ZVONČÍN č. 82, 919 01 ZVONČÍN		
ZODPOVEDNÝ PROJEKTANT	ING. ROMAN HANÁK, aut. ing.	OBJEKT / ČASŤ PROJEKTU SO01 - OBECNÝ ÚRAD S KULTÚRNÝM DOMOM ARCHITEKTÚRA	MIESTO STAVBY ZVONČÍN	KATASTRÁLNE ÚZEMIE ZVONČÍN	
VYPRACOVAL	BC. ZOLTÁN KARDOS		PARCELA ČÍSLO 7, 940/1, 940/3	STUPEŇ PROJEKT PRE VYDANIE STAVEBNÉHO POVOLENIA	
 HR-PROJECT, s.r.o. ING. ROMAN HANÁK, aut. ing., BUDOVAĽSKÁ 1159/10, 925 72 SELČE, MOBIL.: 0949 550 762 web: www.hrproject.sk, e-mail: info@hrproject.sk		DÁTUM	AUGUST 2022	ARCHÍVNE ČÍSLO	24/2022
		FORMÁT	841 x 297	MIERKA	1 : 100